

Waschschleudermaschine Cleanfex 45

mit Trennwand – Einbautechnologie (BGR 500, Kap. 2.6)

Serienausstattung:

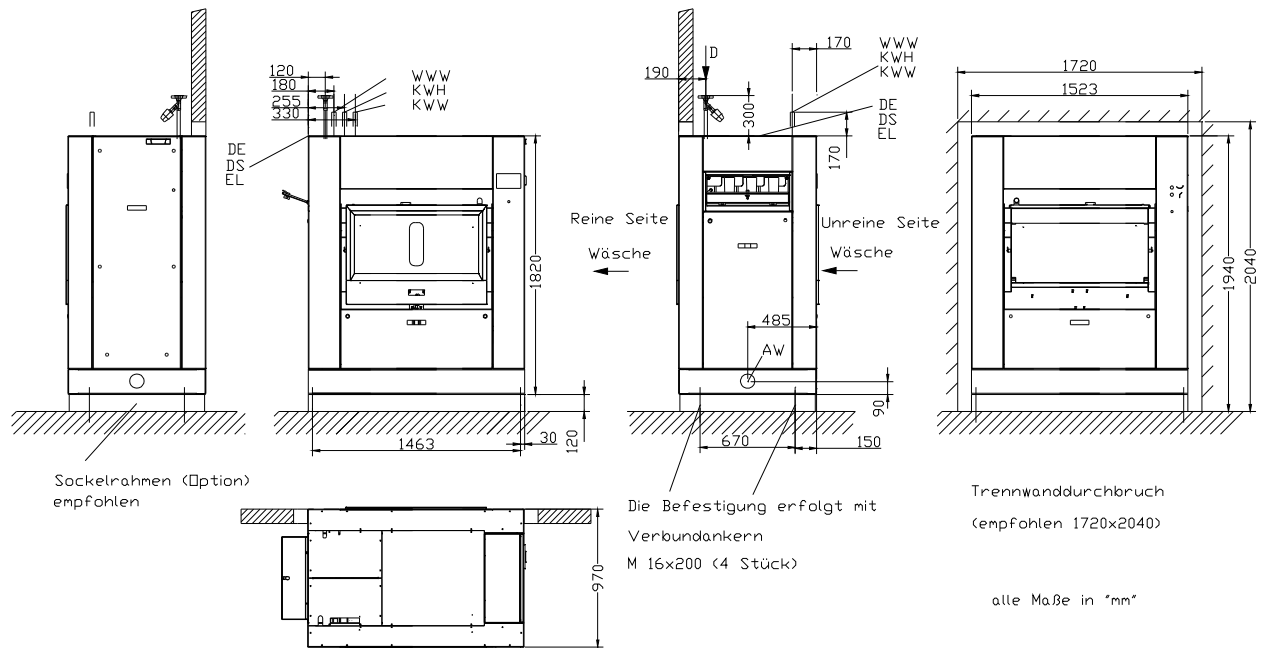
- Dampfheizung, direkt, 3 – 13 bar mit druckluftgesteuertem Dampfventil alternativ: Elektroheizung 43,2 kW
- Frequenzgesteuerter Antrieb mit freier Wahl der Wasch- und Schleuderdrehzahl
- Elektronische Steuerung mit Grafikbildschirm
- 3 herausnehmbare Einspülbehälter für flüssige oder pulverförmige Wasch- und Hilfsmittel
- Ansteuerung für 8 Dosierpumpen
- Wasseranschlüsse für 1 Wasserart
- Edelstahlverkleidung
- Automatische Planfahreinrichtung



Ausstattungsvarianten:

- Dampfheizung, indirekt, 3 – 13 bar mit druckluftgesteuertem Dampfventil, ohne Kondensatableiter
- Ölumlaufheizung bis 5 bar und 250 °C mit druckluftgesteuertem Ventil
- Sockelrahmen aus Edelstahl, 12 cm hoch
- Programmiersoftware
- Wasseranschlüsse für 2 weitere Wasserarten
- Trennwandanschlußrahmen
- Weitere Ausstattungsvarianten auf Anfrage lieferbar

Füllmenge (Trockenwäsche) bei Füllverhältnis	37 [kg] 1:12	41 [kg] 1:11	45 [kg] 1:10
Innentrommel	Durchmesser 750 [mm]	Tiefe 1020 [mm]	Volumen 450 [l]
Drehzahlen	Waschen 20 – 40 [U/min]	Schleudern 280 – 930 [U/min]	g-Faktor Schleudern 33 – 360
Anschlusswerte (Die Anschlusswerte werden kurzfristig benötigt. Die Verbrauchswerte liegen deutlich niedriger und sind waschprogrammabhängig)			
Elektro Antrieb 3,4 [kW]	Absicherung Antrieb 3 x 25 [A] ^{*4}	Elektroheizung 43,2 [kW]	Absicherung bei Elektroheizung 3 x 63 [A] ^{*4}
Dampfheizung 3 -13 bar 180 [kg Dampf / h]	Wasserzulauf für jede Wasserart [80 l/min] ^{*1}	Abwasser max 95 °C 200 [l/min]	Druckluft 5-7 bar 10 [l/min]
Emissionen	Geräusch beim Waschen 52 [db(A)] ^{*2}	Geräusch beim Schleudern < 70 [db(A)] ^{*2}	Wärmeabgabe 3,0 [kW] ^{*3}
Gewichte	Leergewicht der Maschine 1080 [kg]	Betriebsgewicht maximal 2045 [kg]	Gewicht der Seekiste 125 [kg]



Falls KWH und/oder WWW nicht vorhanden sind, bei KWW anschließen.

EL	Elektroanschluss, 3x400V / 50Hz	KWW	Kalt Wasser Weich, Innengewinde G 3/4"
D	Dampfanschluss, Flansch DIN 2633, DN20 bei Ölumlaufheizung Rücklauf (Option)	KWH	Kalt Wasser Hart, Innengewinde G 3/4"
K	Kondensatanschluss (bei indirekter Heizung), Flansch DIN 2633, DN 20 (Option) bei Ölumlaufheizung Vorlauf (Option)	WWW	Warm Wasser Weich (60 °C-70 °C), Innengewinde G 3/4"
AW	Abwasseranschluss, HT-Rohr DN 70	DS	Schlauchanschluss für Dosierung, 1x DN 16, 4x DN10
DL	Druckluft, DN 8	DE	Ansteuerung für externe Dosierpumpen

Mindesteinbringöffnung Breite 1000 [mm] Höhe 2000 [mm]

Seitlicher Wandabstand links / rechts mindestens 400 mm

Raumhöhe mindestens 2400 mm,

*1 Der Mindestfließdruck für alle Wasserarten beträgt 2,5 bar. Empfohlene Wasserhärte für Weichwasser: 2-6 °dH.
 *2 Der A-bewertete äquivalente Dauerschalldruckpegel wurde an einer Referenzmaschine in einem Abstand von 1 m und 1,6 m über dem Boden vor der Maschine gemessen.
 *3 Mittlere Wärmeabgabe bei einem Standard-Kochwäscheprogramm.
 *4 Falls Fehlerstromschutzschalter eingesetzt werden, Fehlerstrom 0,3 A zulassen.

Technische Änderungen vorbehalten