

## Waschschleudermaschine Variofex 17 T

### Serienausstattung:

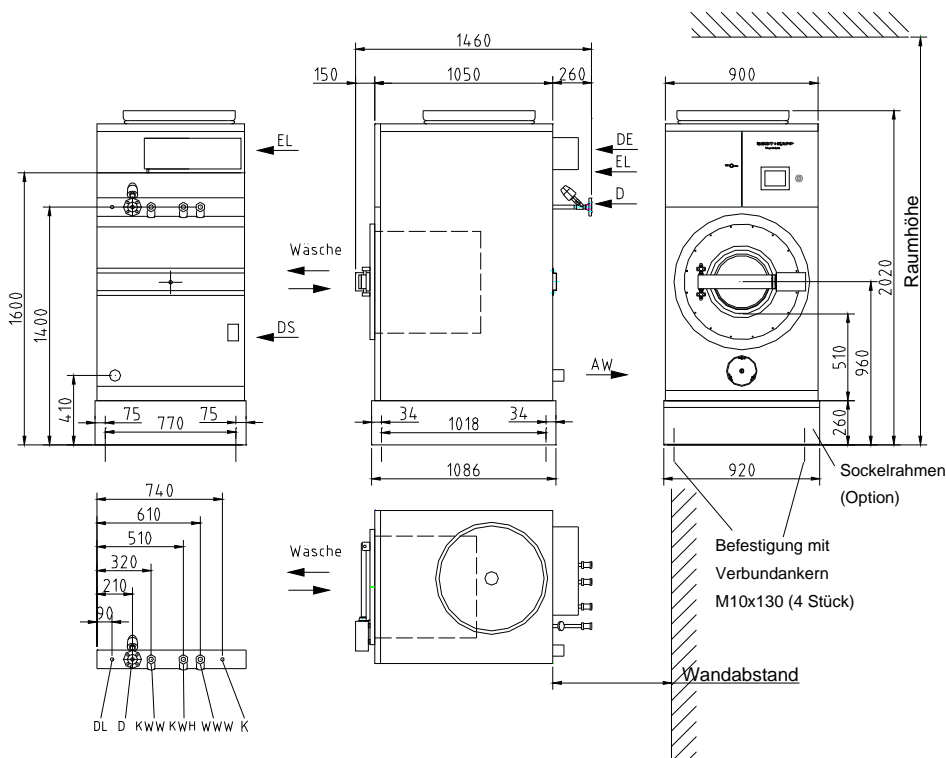
- Dampfheizung, direkt, 3 – 13 bar mit druckluftgesteuertem Dampfventil; alternativ: Elektroheizung mit 18 kW Anschlusswert
- Frequenzgesteuerter Antrieb mit freier Wahl der Wasch- und Schleuderdrehzahl
- Elektronische Steuerung mit Touchscreen
- 3 herausnehmbare Einspülbehälter für flüssige oder pulverförmige Waschmittel
- 1 Dosierstutzen DN 16 und Ansteuerung für 8 Dosierpumpen
- Abwasserventil
- Wasseranschlüsse für 1, 2 oder 3 Wasserarten
- Farbe: S+K – blau
- vorbereitet für elektronische Betriebsdatenerfassung BDE



### Ausstattungsvarianten:

- Dampfheizung, indirekt, 3 – 13 bar mit druckluftgesteuertem Dampfventil, ohne Kondensatableiter
- Ölumlaufheizung bis 5 bar und 250 °C mit druckluftgesteuertem Ventil
- Rückgewinnungstank
- Abwasserpumpe mit Fremdkörpersieb
- Sockelrahmen, 26 cm hoch
- Umpumpeinrichtung für Nassreinigung oder Kurzflottenverfahren
- Anschluss an zentrale Flottenrückgewinnung
- 4 weitere Dosierstutzen
- PNEUMA-LOAD-Beladesystem für autom. und raumtrennende Beladung (BGR 500, Kap. 2.6)
- Programmiersoftware
- Weitere Ausstattungsvarianten auf Anfrage lieferbar

<b>Füllmenge</b> (Trockenwäsche) bei Füllverhältnis	14 [kg] 1:12	15,5 [kg] 1:11	17 [kg] 1:10
<b>Innentrommel</b>	Durchmesser 600 [mm]	Tiefe 600 [mm]	Volumen 170 [l]
<b>Drehzahlen</b>	Waschen 22 – 45 [U/min]	Schleudern 350 – 1160 [U/min]	g-Faktor Schleudern 40 - 450
<b>Anschlusswerte</b> (Die Anschlusswerte werden kurzfristig benötigt. Die Verbrauchswerte liegen deutlich niedriger und sind waschprogrammabhängig)			
Elektro Antrieb 2,1 [kW]	Absicherung Antrieb 3 x 10 [A] <sup>*4</sup>	Elektroheizung 18 [kW]	Absicherung bei Elektroheizung 3 x 35 [A] <sup>*4</sup>
Dampfheizung 3 -13 bar 80 [kg Dampf / h]	Wasserzulauf für jede Wasserart [60 l/min] <sup>*1</sup>	Abwasser max 95 °C 200 [l/min]	Druckluft 5-7 bar 10 [l/min]
<b>Emissionen</b>	Geräusch beim Waschen 52 [db(A)] <sup>*2</sup>	Geräusch beim Schleudern < 73 [db(A)] <sup>*2</sup>	Wärmeabgabe 1,3 [kW] <sup>*3</sup>
<b>Gewichte</b>	Leergewicht der Maschine 560 [kg]	Betriebsgewicht maximal 780 [kg]	Gewicht der Seekiste 125 [kg]



Alle Maße in „mm“

Falls KWH und/oder WWW nicht vorhanden sind, bei KWW anschließen.

EL	Elektroanschluss, 3x400V / 50Hz	KWW	Kalt Wasser Weich, Innengewinde G 3/4“
D	Dampfanschluss, Flansch DIN 2633, DN20 bei Ölumlaufheizung Rücklauf (Option)	KWH	Kalt Wasser Hart, Innengewinde G 3/4“,
K	Kondensatanschluss (bei indirekter Heizung), Flansch DIN 2633, DN 20 (Option) bei Ölumlaufheizung Vorlauf (Option)	WWW	Warm Wasser Weich (60°C-70°C), Innengewinde G 3/4“,
AW	Abwasseranschluss, HT-Rohr DN 70	DS	Schlauchanschluss für Dosierung, 1x DN 16, 4x DN10 (Option)
DL	Druckluft, DN 8	DE	Ansteuerung für externe Dosierpumpen 24 V DC für bauseitiges Koppelrelais

**Mindesteinbringöffnung** Breite 950 [mm] Höhe 1850 [mm]

**Wandabstand** hinten mindestens 700 mm,  
bei PNEUMA-LOAD Ø250: 1000 mm  
empfohlener Wandabstand vorn: 1500 mm  
Wandabstand seitlich: nicht erforderlich

**Raumhöhe** mindestens 2350 mm,  
bei PNEUMA-LOAD Ø250: 2540 mm  
(mit Sockelrahmen)

\*1 Der Mindestfließdruck für alle Wasserarten beträgt 2,5 bar. Empfohlene Wasserhärte für Weichwasser: 2-6°dH.  
 \*2 Der A-bewertete äquivalente Dauerschalldruckpegel wurde an einer Referenzmaschine in einem Abstand von 1 m und 1,6 m über dem Boden vor der Maschine gemessen.  
 \*3 Mittlere Wärmeabgabe bei einem Standard-Kochwäscheprogramm.  
 \*4 Falls Fehlerstromschutzschalter eingesetzt werden, Fehlerstrom 0,3 A zulassen.

Technische Änderungen vorbehalten