

Waschschleudermaschine Variofex 38 T

Serienausstattung:

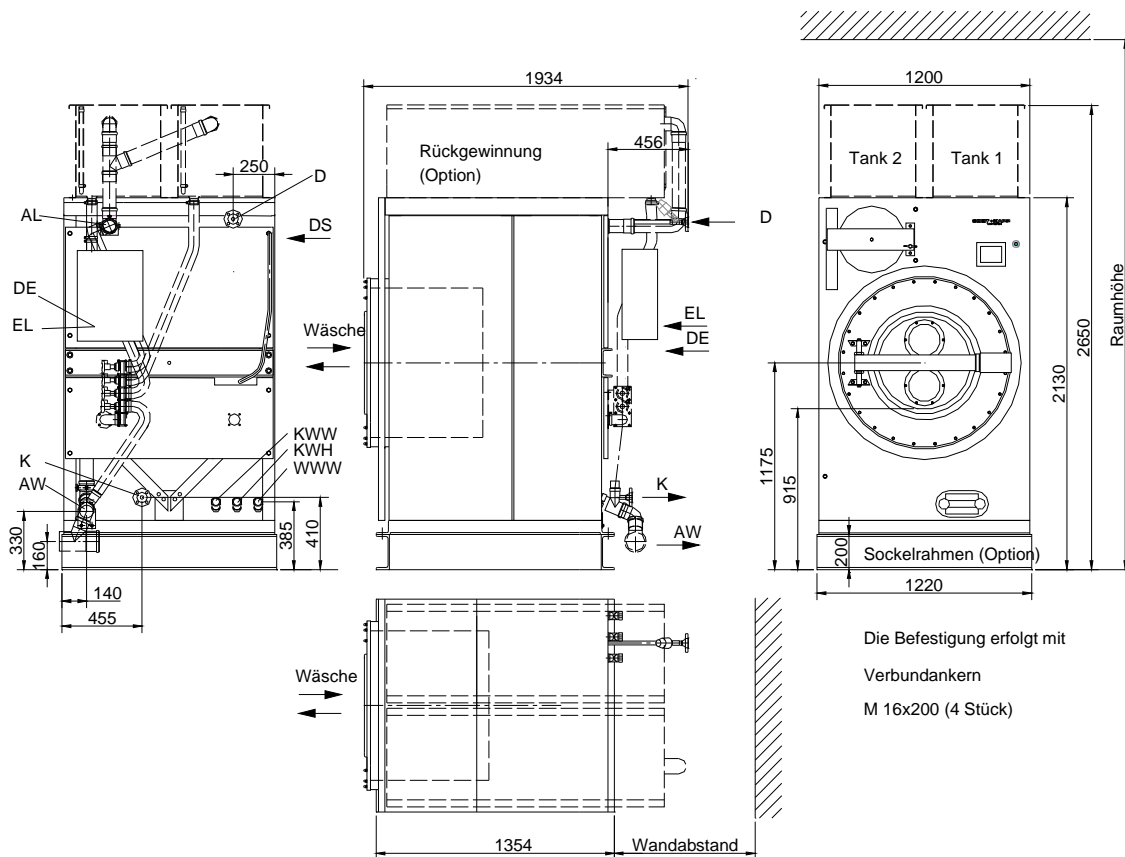
- Dampfheizung, direkt, 3 – 13 bar mit druckluftgesteuertem Dampfventil
- Frequenzgesteuerter Antrieb mit freier Wahl der Wasch- und Schleuderdrehzahl
- Elektronische Steuerung mit Touchscreen
- 4 herausnehmbare Einspülbehälter für flüssige oder pulverförmige Waschmittel
- 1 Anschlussstutzen DN 16 und Ansteuerung für 8 Dosierpumpen
- Abwasserpumpe mit vorgeschaltetem Fremdkörpersieb
- Wasseranschluss für 1 Wasserart
- Farbe: S+K – blau
- vorbereitet für elektronische Betriebsdatenerfassung BDE



Ausstattungsvarianten:

- Dampfheizung, indirekt, 3 – 13 bar mit druckluftgesteuertem Dampfventil, ohne Kondensatableiter
- Ölumlaufheizung bis 5 bar und 250 °C mit druckluftgesteuertem Ventil
- Elektroheizung 36 kW
- Wasseranschluss für 2. und 3. Wasserart
- Sockelrahmen aus Profilstahl, 20 cm hoch
- 4 weitere Anschlussstutzen für Dosierung
- Umpumpeinrichtung
- Kippentladung
- Aufgebaute Rückgewinnungstanks oder zentrale Flottenrückgewinnung
- PNEUMA-LOAD-Beladesystem für automatische und raumtrennende Beladung (BGR 500, Kap. 2.6)
- Programmiersoftware
- Weitere Ausstattungsvarianten auf Anfrage lieferbar

Füllmenge (Trockenwäsche) bei Füllverhältnis	32 [kg] 1:12	35 [kg] 1:11	38 [kg] 1:10
Innentrommel	Durchmesser 850 [mm]	Tiefe 674 [mm]	Volumen 380 [l]
Drehzahlen	Waschen 18 – 36 [U/min]	Schleudern 290 – 970 [U/min]	g-Faktor Schleudern 40 - 450
Anschlusswerte (Die Anschlusswerte werden kurzfristig benötigt. Die Verbrauchswerte liegen deutlich niedriger und sind waschprogrammabhängig)			
Elektro Antrieb 5,8 [kW]	Absicherung Antrieb 3 x 25 [A] ⁴	Elektroheizung 36 [kW]	Absicherung bei Elektroheizung 3 x 63 [A] ⁴
Dampfheizung 3 -13 bar 150 [kg Dampf / h]	Wasserzulauf für jede Wasserart [180 l/min] ¹	Abwasser max 95 °C 325 [l/min]	Druckluft 5-7 bar 10 [l/min]
Emissionen	Geräusch beim Waschen 50 [db(A)] ²	Geräusch beim Schleudern < 70 [db(A)] ²	Wärmeabgabe 3,0 [kW] ³
Gewichte	Leergewicht der Maschine 1400 [kg]	Betriebsgewicht maximal 2100 [kg]	Gewicht der Seekiste 240 [kg]



Die Befestigung erfolgt mit Verbundankern M 16x200 (4 Stück)

Alle Maße in „mm“

Falls KWH und/oder WWW nicht vorhanden sind, bei KWW anschließen.

EL	Elektroanschluss, 3x400V / 50Hz	KWW	Kalt Wasser Weich, Innengewinde G 1 1/4 "
D	Dampfanschluss, Flansch DIN 2633, DN20 bei Ölumlaufheizung Rücklauf (Option)	KWH	Kalt Wasser Hart, Innengewinde G 1 1/4 ", (Option)
K	Kondensatanschluss (bei indirekter Heizung), Flansch DIN 2633, DN 20 (Option) bei Ölumlaufheizung Vorlauf (Option)	WWW	Warm Wasser Weich (60°C-70°C), Innengewinde G 1 1/4 ", (Option)
AW	Abwasseranschluss, HT-Rohr DN 70	DS	Schlauchanschluss für Dosierung, 1x DN 16, 4x DN10 (Option)
AL	Entlüftung, DN 70, Anschluss z.B. ins Freie, entfällt bei Maschinen mit aufgebautem Tank	DE	Ansteuerung für externe Dosierpumpen 24 V DC für bauseitiges Koppelrelais
DL	Druckluft, DN 8		

Mindesteinbringöffnung Breite 1250 [mm] Höhe 2070 [mm]

Wandabstand hinten mindestens 800 mm,
bei PNEUMA-LOAD Ø250: 1000 mm
bei PNEUMA-LOAD Ø400: 1200 mm
empfohlener Wandabstand vorn: 1500 mm
Wandabstand seitlich: nicht erforderlich

Raumhöhe mindestens 2700 mm,
bei Tank auf der Maschine: 2800 mm
bei PNEUMA-LOAD Ø250: 2750 mm
bei PNEUMA-LOAD Ø400: 3000 mm

*1 Der Mindestfließdruck für alle Wasserarten beträgt 2,5 bar. Empfohlene Wasserhärte für Weichwasser: 2-6°dH.
 *2 Der A-bewertete äquivalente Dauerschalldruckpegel wurde an einer Referenzmaschine in einem Abstand von 1 m und 1,6 m über dem Boden vor der Maschine gemessen.
 *3 Mittlere Wärmeabgabe bei einem Standard-Kochwäscheprogramm.
 *4 Falls Fehlerstromschutzschalter eingesetzt werden, Fehlerstrom 0,3 A zulassen.

Technische Änderungen vorbehalten