

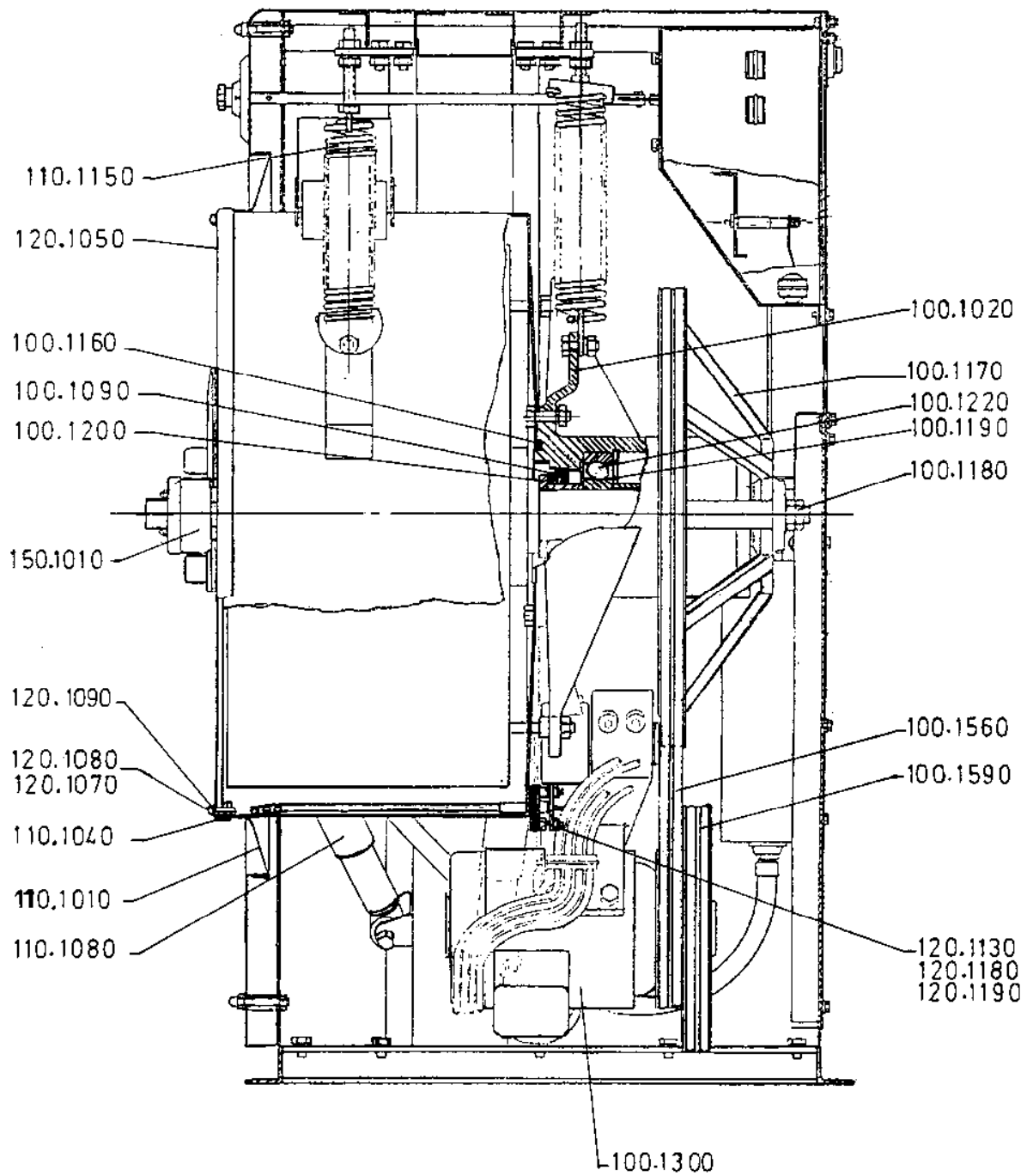
## Ersatzteile      Spare Parts      Pièces détachées

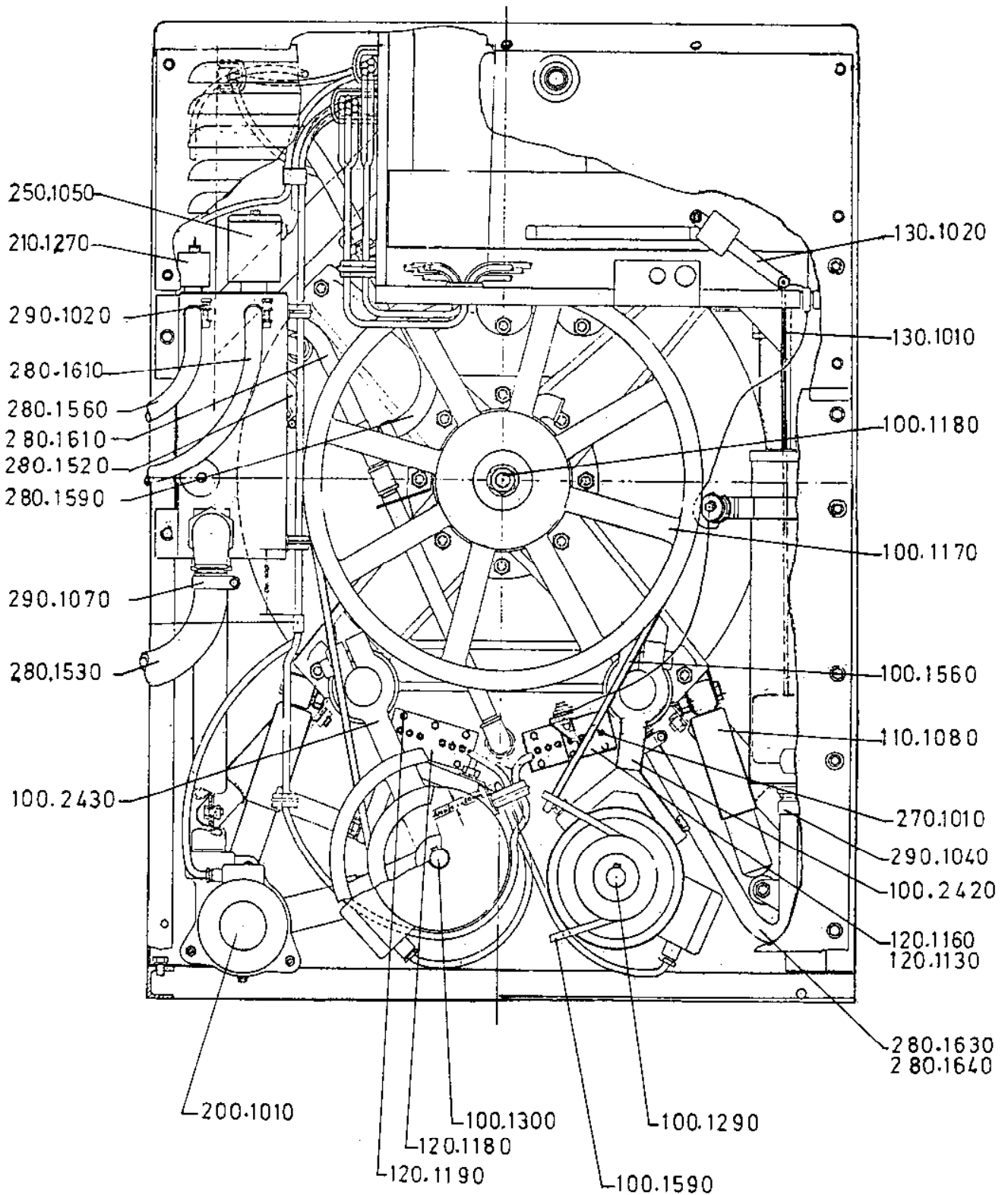
	<b>Baugruppenbezeichnung</b>
100	Antrieb Trommel
110	Maschinengehäuse
120	Laugenbehälter, Wanne
130	Wasserstandsregelung
140	Waschmitteleinspülung
150	Beladetür
160	Verriegelungsgerät
170	Elektrische Steuerung
180	Kabelverbindungen
200	Ablaufpumpe, Fremdkörperfilter
210	Wasserzulauf
220	Schmutzfänger
230	Heizung Hochdruckdampf direkt (1-13bar)
240	Heizung Hochdruckdampf indirekt (1-12 bar)
250	Heizung Niederdruckdampf direkt (0,3-0,5 bar)
260	Heizung Umlauföl und Heizwasser
270	Elektroheizung
280	Verbindungsschläuche
290	Schlauschellen, Kabelbänder, Schlauchtüllen
310	Druckluftsteuerung
320	Armaturen für Rückgewinnung und Gegenstrom
330	Dosiereinrichtung
340	Saugzugbeladung

Die Ersatzteilnummer besteht aus der Gruppennummer und einer weiteren 4 - stelligen Nummer. Die Nummern werden durch einen Punkt getrennt.

z.B.:    170.4240          Stecksocketrelais

SEIBT + KAPP GmbH & Co Maschinenfabrik KG





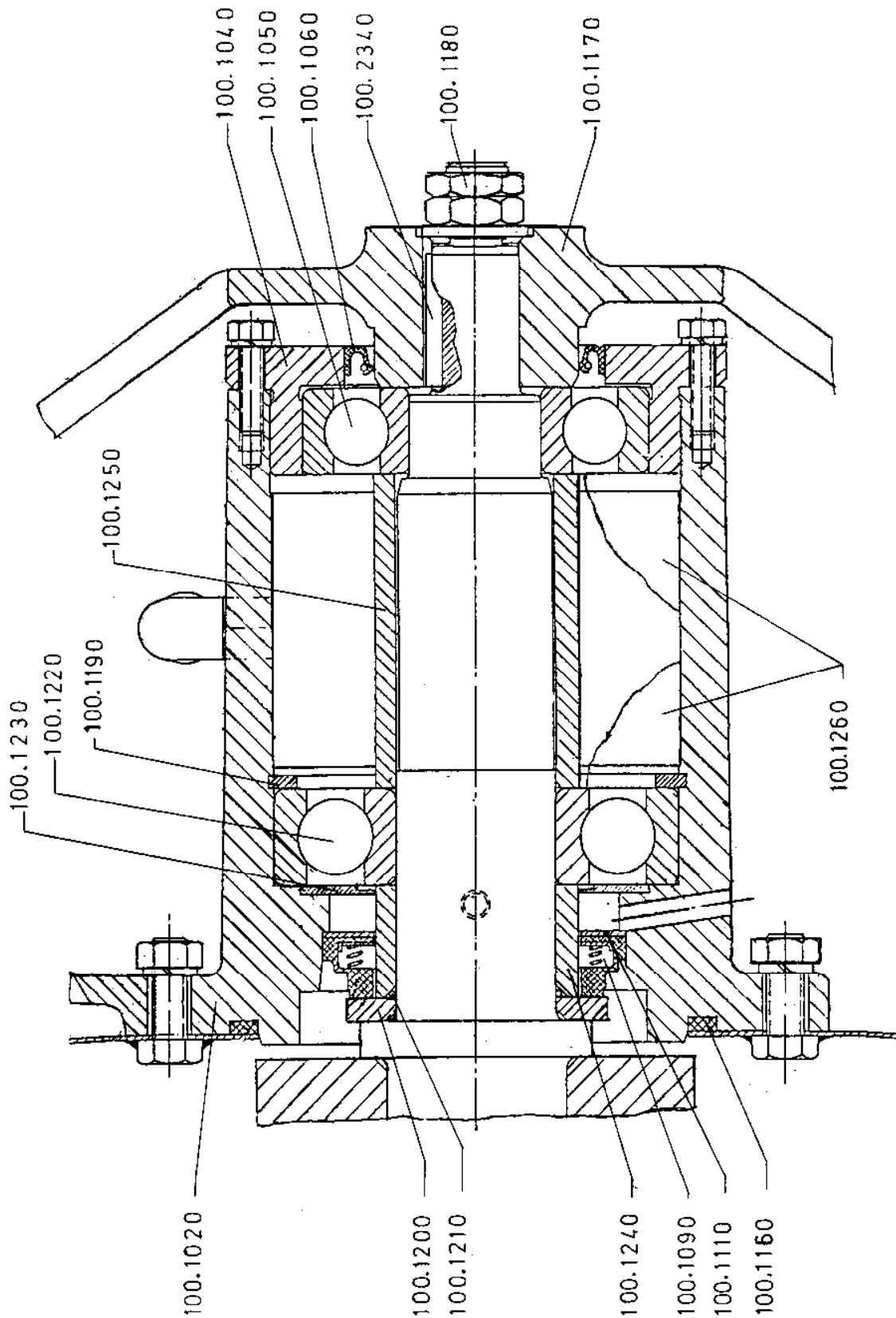
Seibt+Kapp GmbH&Co  
 Maschinenfabrik KG  
 71727 Erdmannhausen

FAS 6 Waschsleudermaschine

Ausgabe 1/62-86

Gruppe: 100-110-120-130-200-210-250  
 270-280-290

Bild Nr. 2

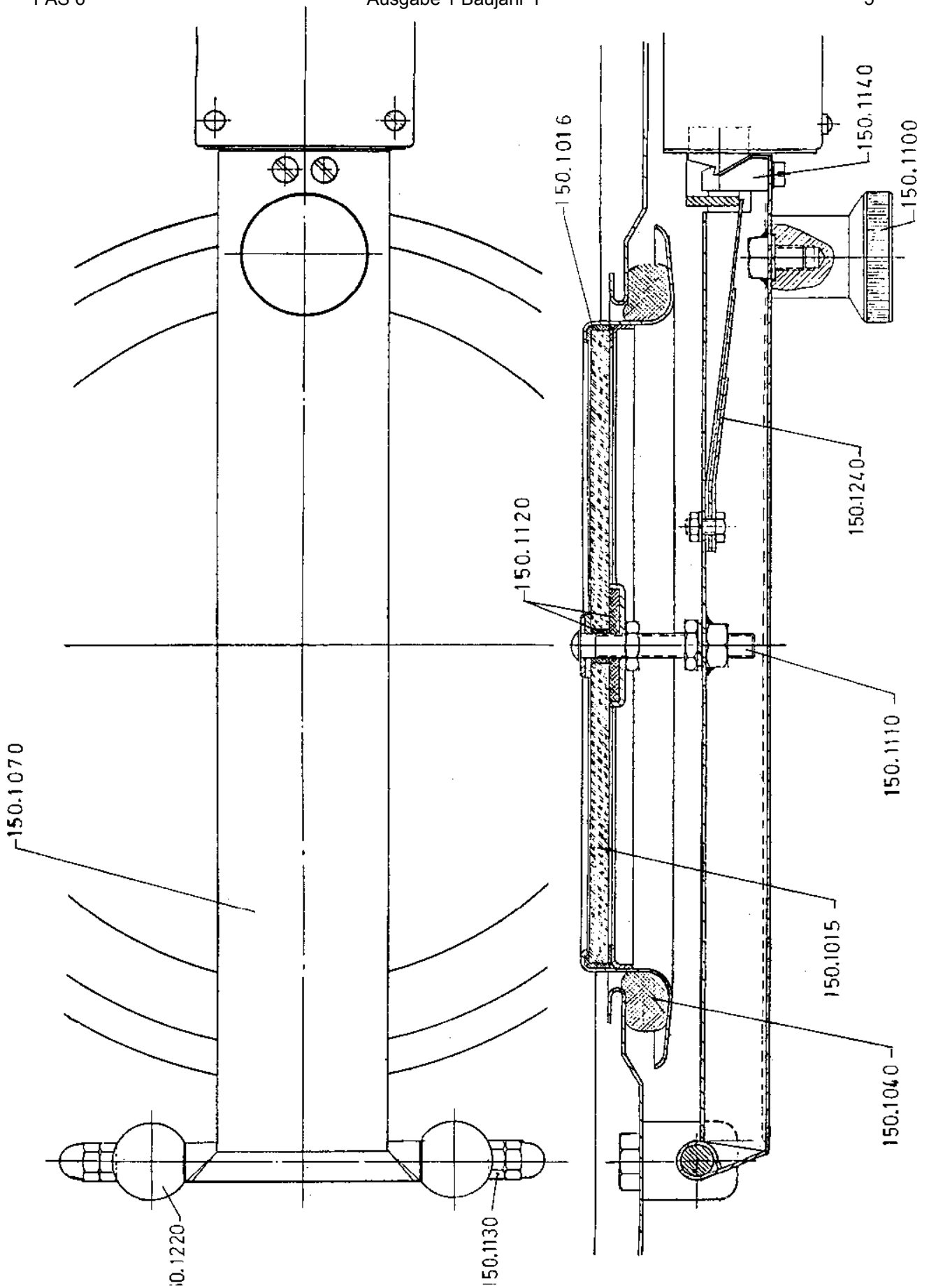


Seibt+Kapp GmbH&Co  
 Maschinenfabrik KG  
 71727 Erdmannhausen

FAS 6 Waschsleudermaschine  
 Gruppe: 100

Ausgabe 1/62-86

Bild Nr. 3

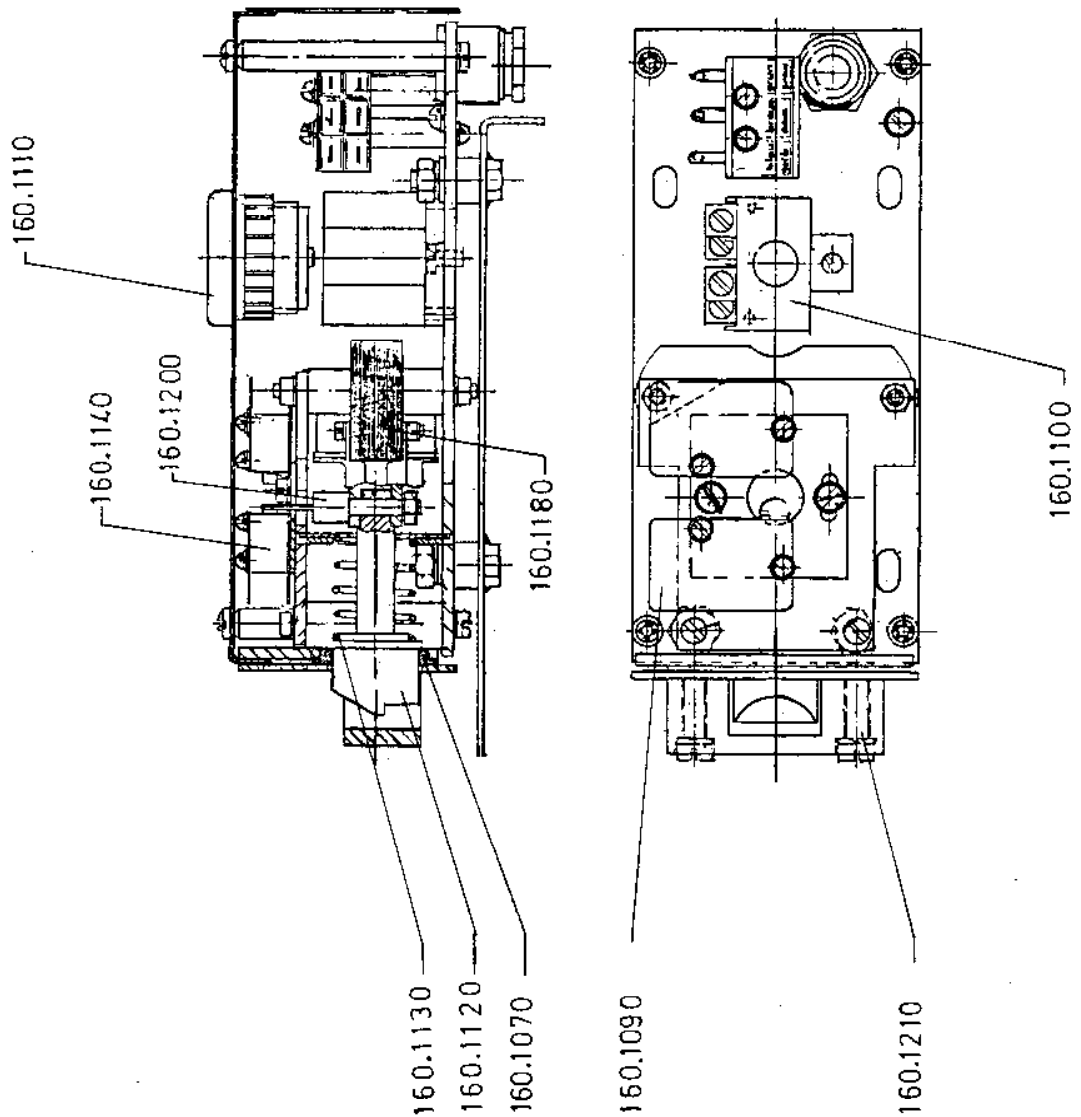


Seibt+Kapp GmbH&Co  
Maschinenfabrik KG  
71727 Erdmannhausen

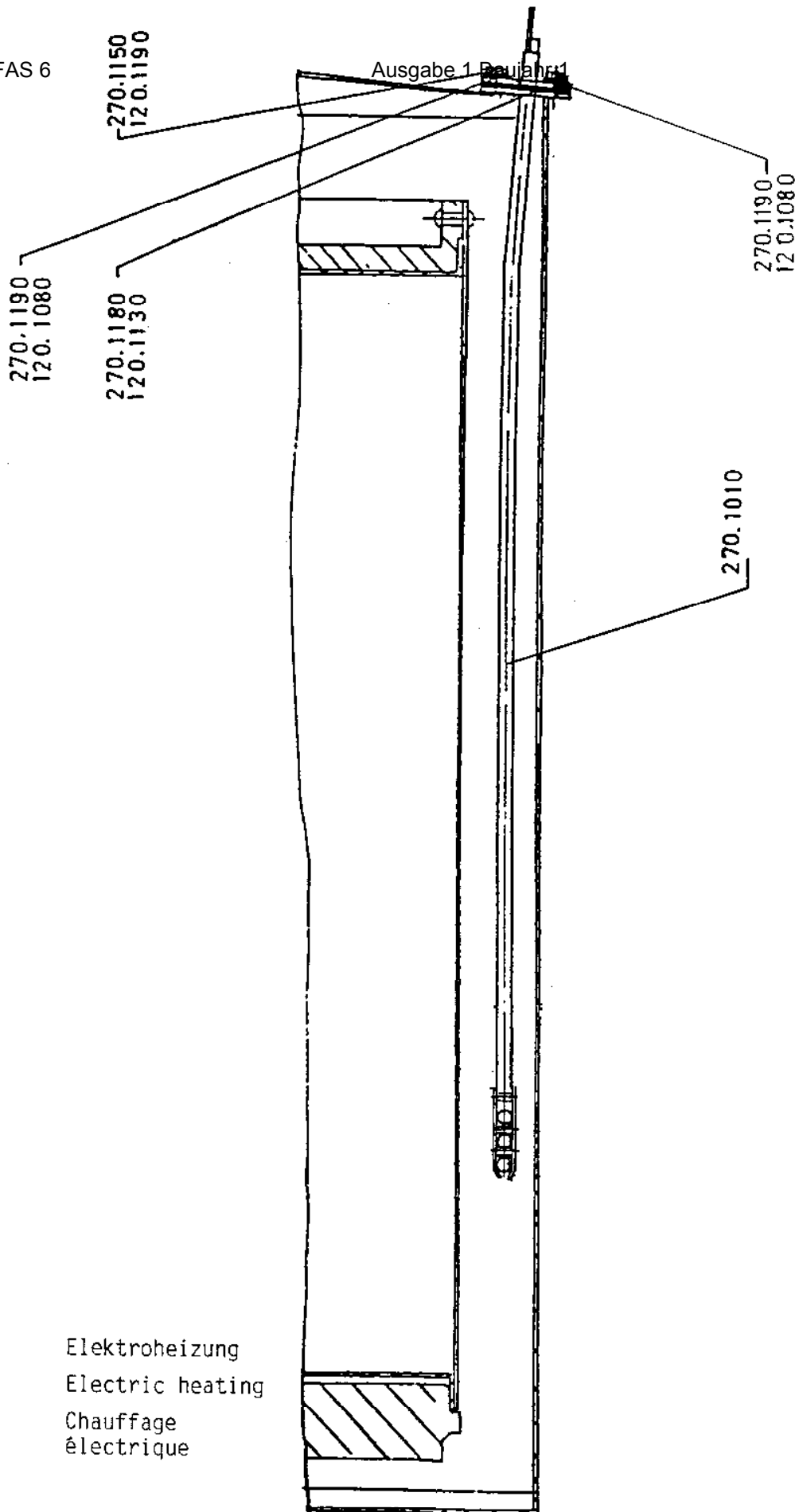
FAS 6 Waschscheudermaschine  
Gruppe: 150

Ausgabe 1/62-86

Bild Nr. 4



Verriegelungsgerät  
 Interlocking device  
 Dispositif de verrouillage

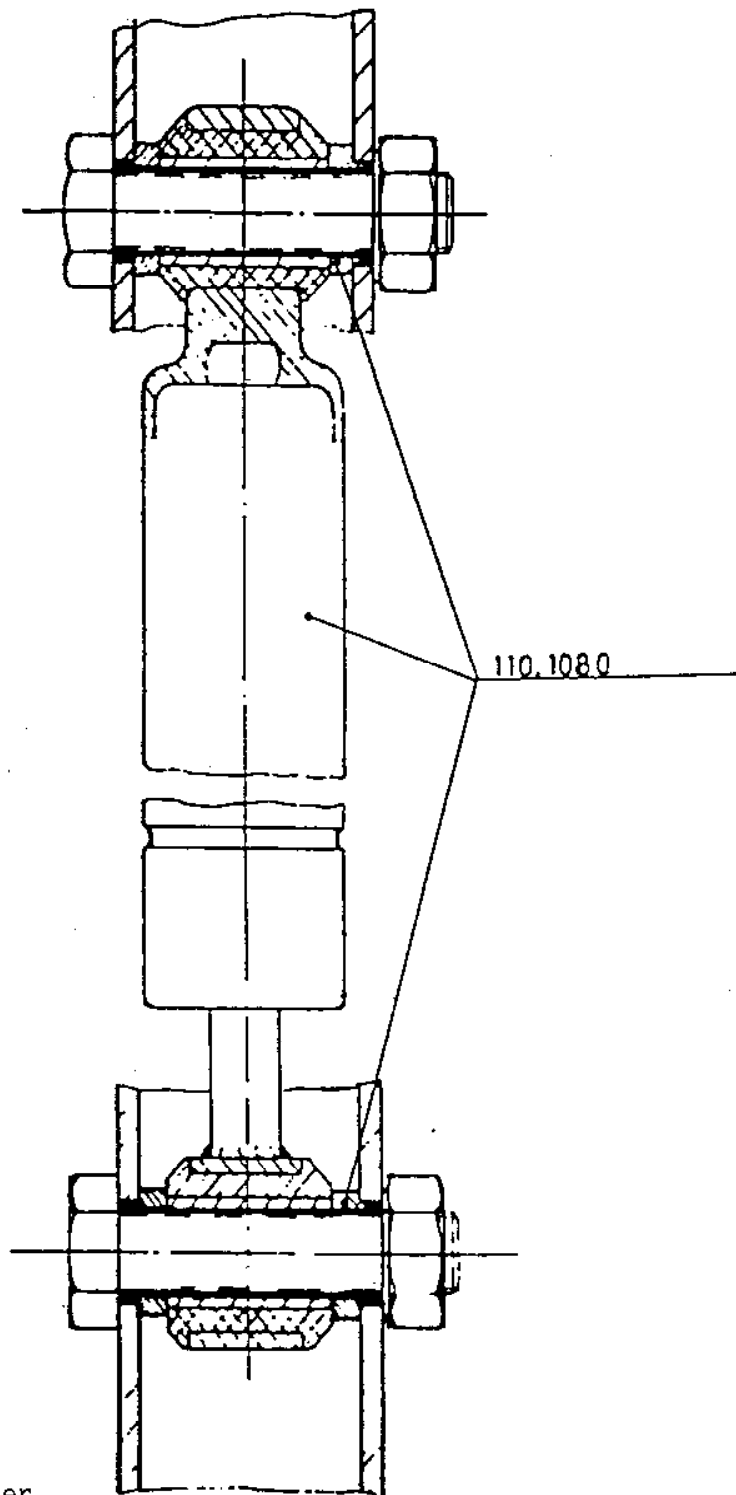


Seibt+Kapp GmbH&Co  
 Maschinenfabrik KG  
 71727 Erdmannhausen

FAS 6 Waschsleudermaschine  
 Gruppe: 120-270

Ausgabe 1/62-86

Bild Nr. 6



Stoßdämpfer  
Shock absorber  
Amortisseur

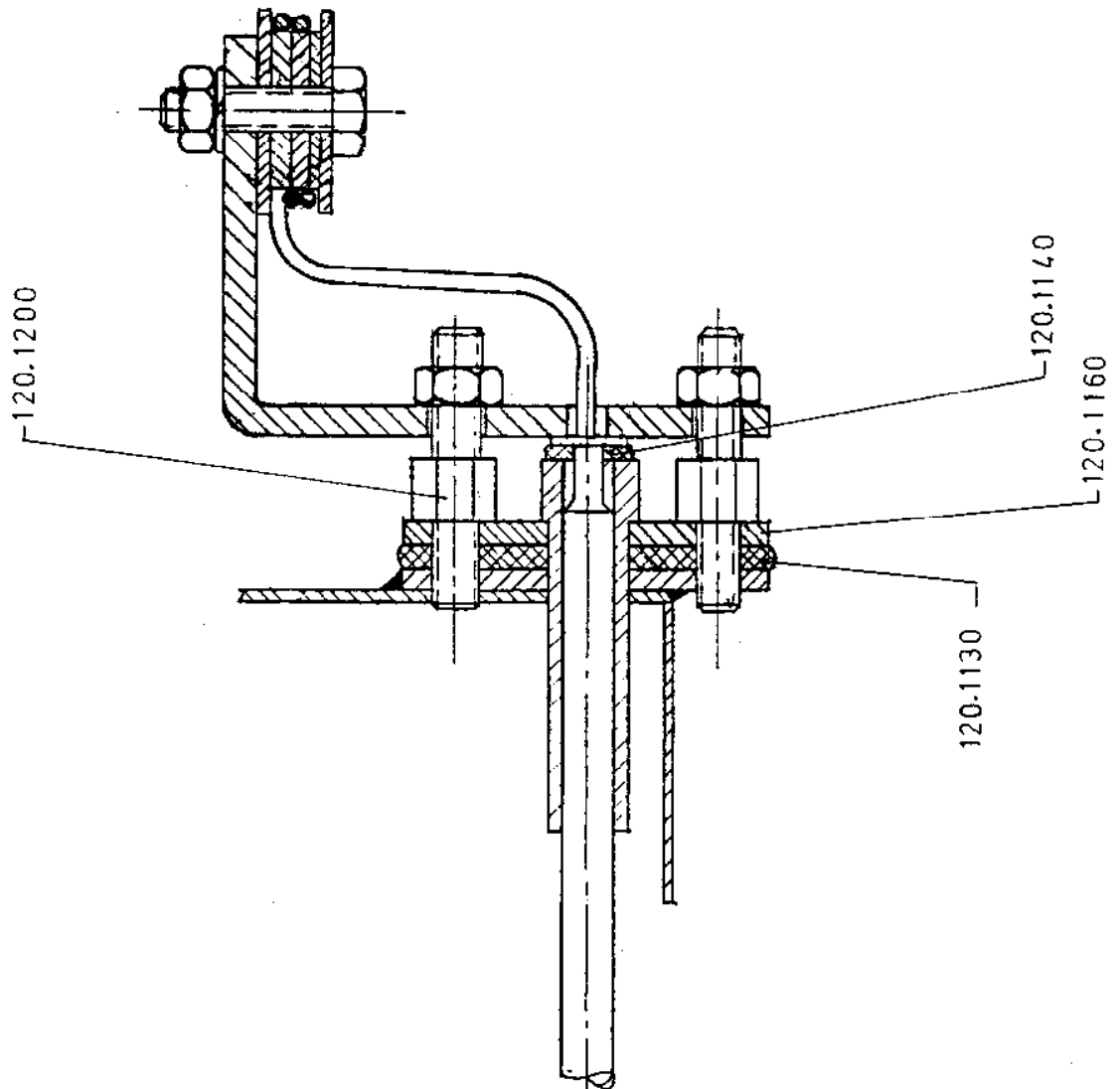
Seibt+Kapp GmbH&Co  
Maschinenfabrik KG  
71727 Erdmannhausen

FAS 6 Waschschleudermaschine  
Gruppe: 110

Ausgabe 1/62-86

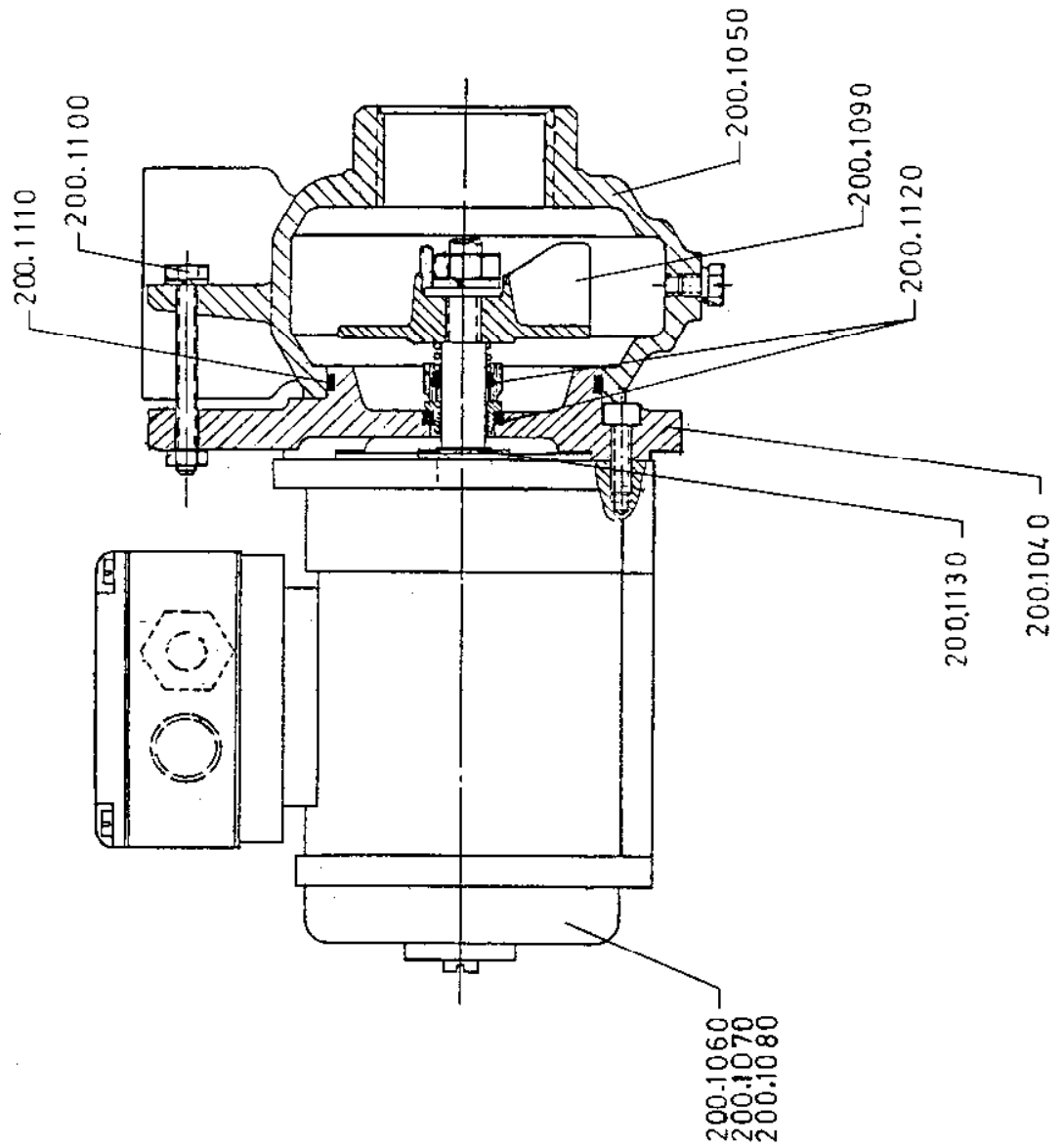
Bild Nr. 7





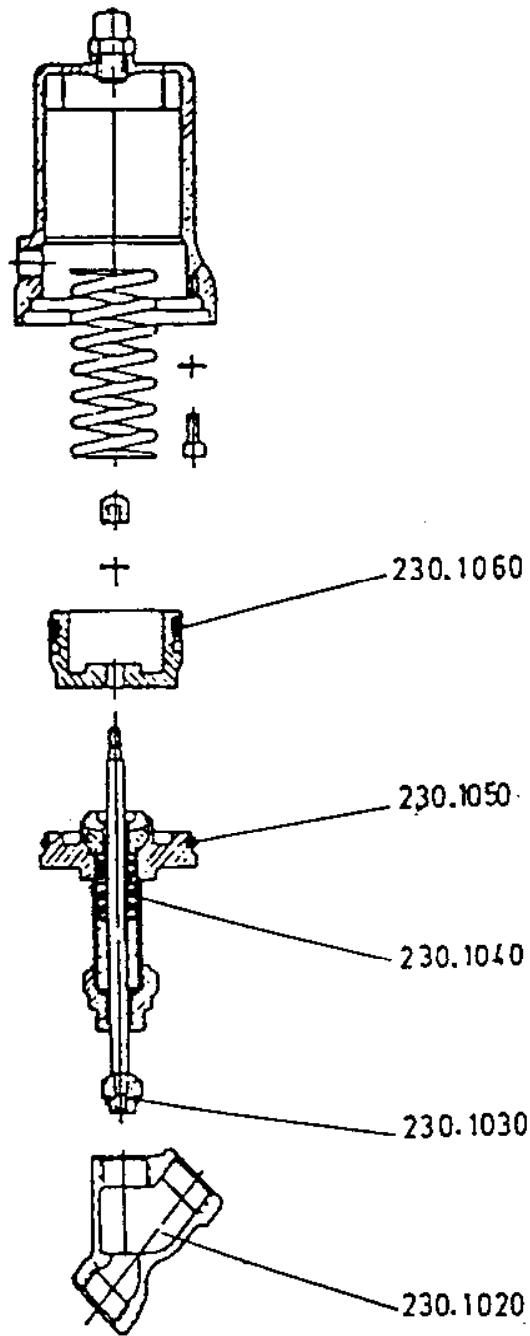
Thermometerfühler  
Thermometer probe  
Sonde du thermomètre

— 200.1010 —



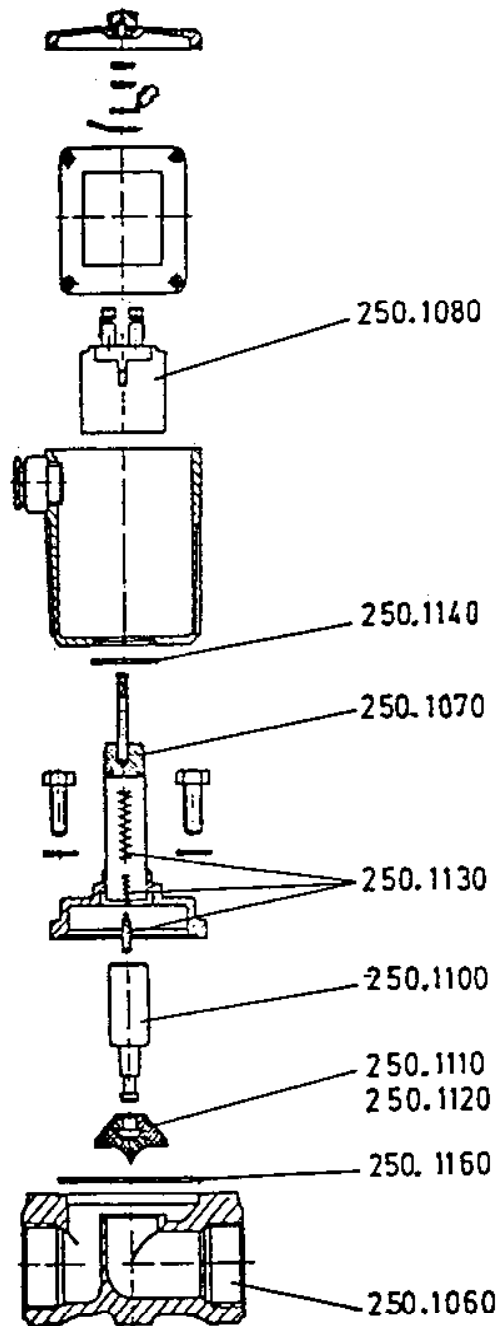
Ablaufpumpe  
 Drain pump  
 Pompe de vidange

-230.1010-



Kolbenventil  
 Piston valve  
 Vanne à piston

-250.1050-



Niederdruckdampf-  
ventil

Low pressure steam valve

Vanne à vapeur basse pression

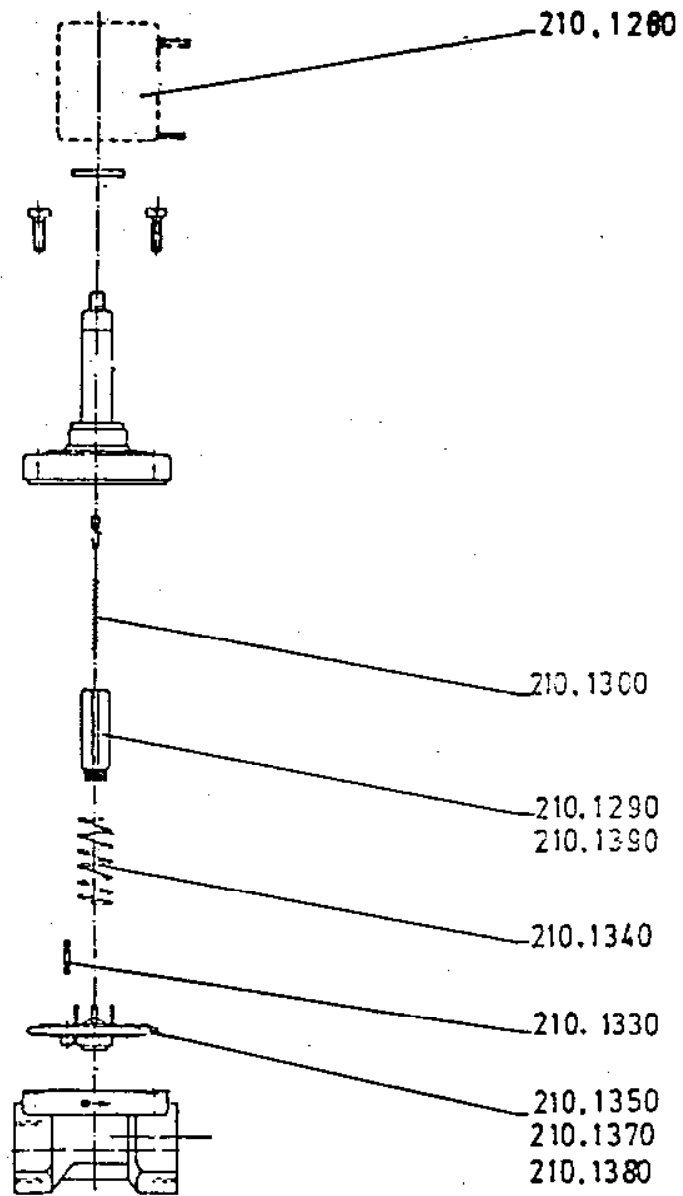
Seibt+Kapp GmbH&Co  
Maschinenfabrik KG  
71727 Erdmannhausen

FAS 6 Waschscheudermaschine  
Gruppe: 250

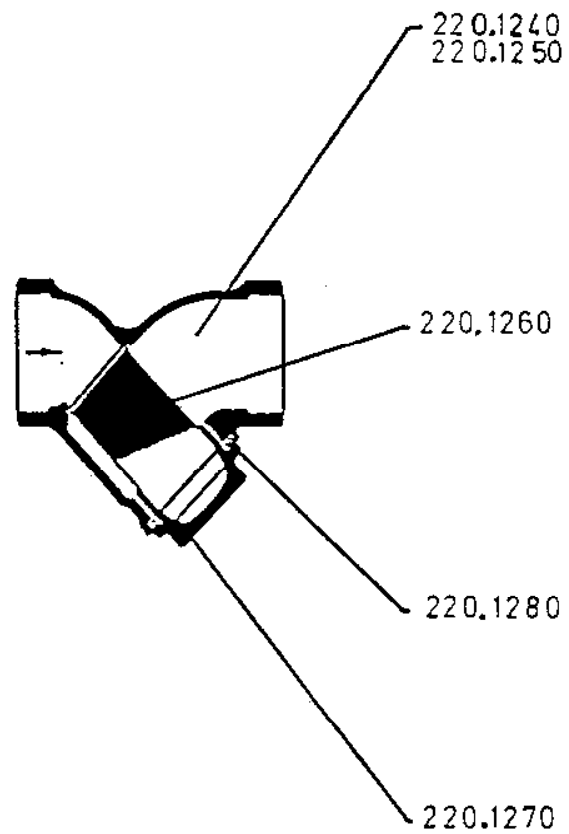
Ausgabe 1/62-86

Bild Nr.11

— 210.1270 —



Magnetventil Wasserzulauf  
 Magnetic valve water supply  
 Vanne magnétique arrivée d'eau



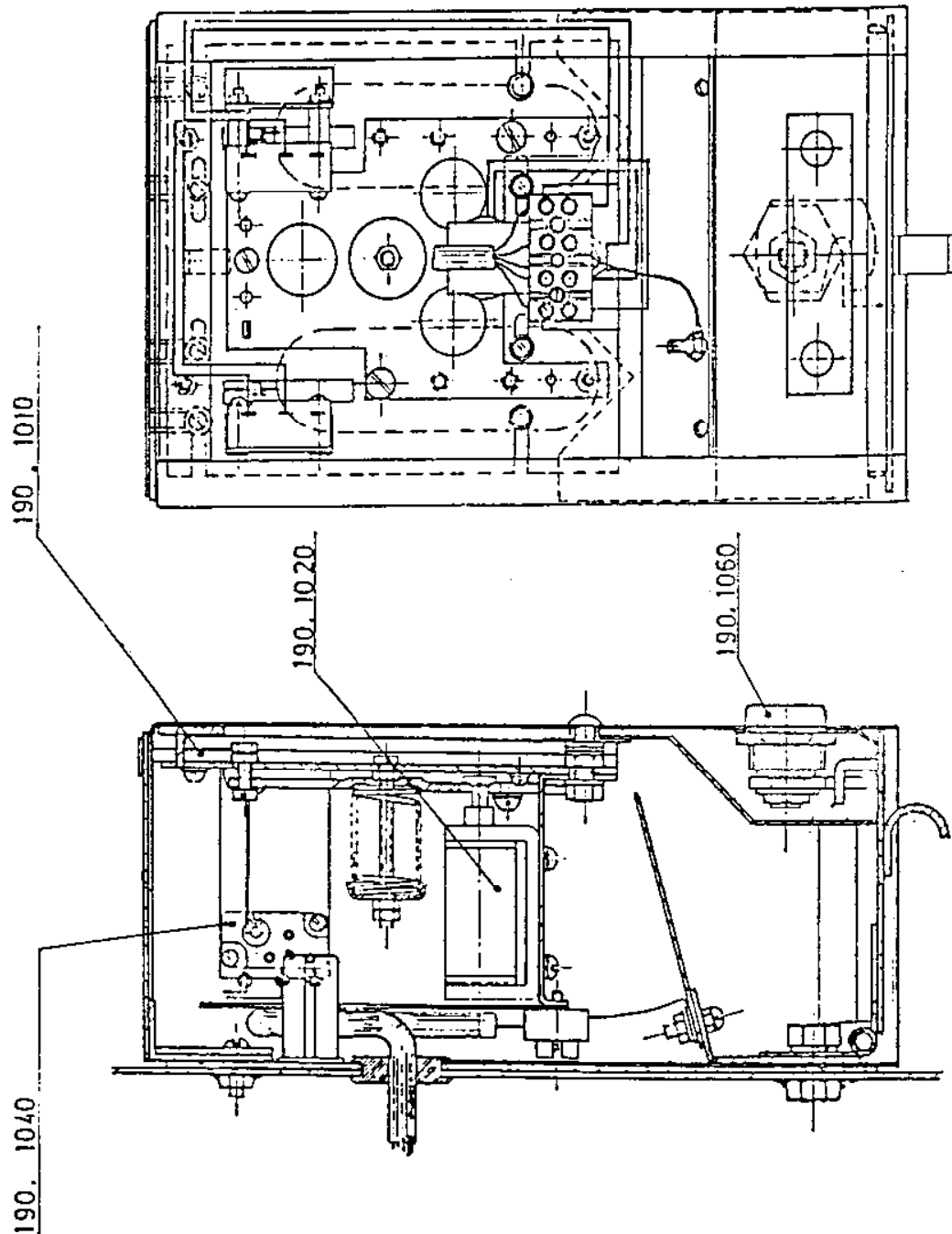
Schmutzfänger  
Dirt screen  
Filtre

Seibt+Kapp GmbH&Co  
Maschinenfabrik KG  
71727 Erdmannhausen

FAS 6 Waschschleudermaschine  
Gruppe: 220

Ausgabe 1/62-86

Bild Nr.13



Münzgerät  
 Coin meter  
 Monnayeur

Seibt+Kapp GmbH&Co  
 Maschinenfabrik KG  
 71727 Erdmannhausen

FAS 6 Waschsleudermaschine  
 Gruppe: 190

Ausgabe 1/62-86

Bild Nr.14

Teilenr.	Bezeichnung	Zeichnung
100. 1010	Lagerkörper kompl. mit Lagerung, Gehäuseflansch und O- Ring	
100. 1020	Lagerkörper ohne Lagerung FAS 10/14 FEX 16	3900-100.5
100. 1030	Gehäuseflansch zum Lagerkörper kpl.mit Kugellager	172x90
100. 1040	Gehäuseflansch zum Lagerkörper ohne Lager	5300-102.11
100. 1050	Kugellager zum Gehäuse-flansch	6409 C3
100. 1060	Simmerring zum Gehäuse-flansch	90x70x10
100. 1090	Gleitringpuffer im Lagerkörper	105x70x25
100. 1110	Stützscheibe zum Gleit-ringpuffer 106x70x2	3900-100.26
100. 1160	O-Ring zwischen Lager-körper und Wanne	149x7
100. 1170	Keilriemenscheibe 2-rillig auf der Trommel-achse	3900-100.6
100. 1180	Sechskantmutter auf der Trommelachse (2 Stück erforderlich)	M 20x1.5
100. 1190	Seegerring im Lagerkörper	140x4
100. 1200	Gegenring auf der Trommelachse (bei FAS 10/14 bis 1.76)	90x55x8
100. 1210	O-Ring zwischen Gegenring und Trommelachse (bei FAS 10/14 bis 1.76)	48x3
100. 1220	Kugellager zur Haupt-lagerung (bei FAS 10/14 bis 1.76)	6411
100. 1230	Abdeckscheibe 120x70x2 zum Kugellager 6411 (bei FAS 10/14 bis 1.76)	3900-100.25
100. 1240	Distanzbüchse auf der Trommelachse 70x9x38 (bei FAS 10/14 bis 1.76)	3900-100.9
100. 1250	Distanzbüchse auf der Trommelachse 70x9x106 (bei FAS 10/14 bis 1.76)	3900-100.8
100. 1260	Lagerfett 1 kg	Alvania R3
100. 1270	Tube Klüber Fett	Isoflex NBU
100. 1280	1 kg Klüber Fett	Isoflex NBU



Teilenr.	Bezeichnung	Zeichnung
100. 1290	Waschmotor Fabr.Bauknecht	RFU 1.1/12-
100. 1300	SchleudermotorFabr. Bauknecht	RF 1.1/2-75
100. 1560	1 Satz = 2 Stück Schmal-keilriemen für Schleudermotor/AntriebsmotorFEX16, MFEX16, VF24/25	9.5x2050
100. 1590	1 Satz = 2 Stück Schmal-keilriemen für Waschmotor(7.63-70)	9.5x1050
100. 2030	Loctite Spezialkleberzur Sicherung von Schraubenverbindungen	blau 245
100. 2040	"Aktivator für ""Loctite""Spezialkleber 500 ml	
100. 2050	Lagerwerkzeug komplettfür Hauptlagerung leihweise gegen Gebühr	
100. 2340	Paßfeder auf der Trommel-achse	8x7x50
100. 2420	Motorkonsole für Wasch-motor mit Befestigungsschrauben	5300-102.14
100. 2430	Motorkonsole fürSchleudermotor mit Befestigungsschrauben	5300-102.14
100. 2570	Satz = 2 Stück Kugellagerz. Waschmotor Fabr. Bauknecht u. Himmel 6205 ZC3	A 819
100. 2620	Satz = 2 Stück Kugellagzum Waschmotor und Schleudermotor Fabr.Bauknecht	6205 ZC3
100. 2630	Satz = 2 Stück Kugellagzum Schleudermotor Fabr. Himmel	6205 Z

<b>Teilenr.</b>	<b>Bezeichnung</b>	<b>Zeichnung</b>
<b>110. 1010</b>	Gummiblende zwischenMaschinenvorderwand und Laugenbehälter ohneWaschmitteleinspülung	2000x85x1
<b>110. 1040</b>	Spannband auf derMaschinenvorderwand zur Gummiblende	10x0.5x2560
<b>110. 1080</b>	Stoßdämpfer mit Distanzbüchsen zum Laugenbehälterersetzt durch 110.1190	HD 8 S-V
<b>110. 1150</b>	Aufhängefeder mit Befestigungsteilen zum Laugenbehälter	
<b>110. 1190</b>	Stoßdämpfer mitBefestigungsmaterial	2896 GO

<b>Teilenr.</b>	<b>Bezeichnung</b>	<b>Zeichnung</b>
<b>120. 1050</b>	Stirnwand mit kleiner Beladeöffnung ohne Einspülung (bei FAS 6/10 von 1962-	690x250x1.5
<b>120. 1070</b>	Sechskantschraube zur Befestigung der Stirnwand (von 1962-7.1972)	M6 x 25
<b>120. 1080</b>	Klingeritdichtungen	6.4x10x2
<b>120. 1090</b>	Gummidichtung zur Stirnwand (von 1962- 7.1972)	2x7x2000
<b>120. 1130</b>	Gummidichtung zum Blechflansch aus Neoprene	114x54x4
<b>120. 1140</b>	Gummiring zum Thermostat-fühler 6 mm Ø	12x4.2
<b>120. 1160</b>	Blechflansch an der Wannenrückwand für Fernthermometer 6 mm Ø	114x54x2
<b>120. 1180</b>	Blechflansch an der Wannenrückwand ohne Bohrung	114x54x2
<b>120. 1190</b>	Befestigungsschraube zu Blechflansch aus Kuprodukt	M6x15
<b>120. 1200</b>	Stiftschraube zur Befestigung des Thermostat-fühler	SW 10x38
<b>120. 1230</b>	Tube Klebstoff zur Befestigung von Dichtungen	

Teilenr.	Bezeichnung	Zeichnung
<b>130. 1010</b>	Schwimmer mit Schwimmerstange und Sechskantmutter	
<b>130. 1020</b>	Schwimmerhebel ohneQuecksilberschaltröhren 2x15x211 mm	3900-721.4

Teilenr.	Bezeichnung	Zeichnung
150.1010	Beladetür(bei FAS 10 von 1962-78 nicht mehr lieferbar	333
150.1015	Glasscheibe zur Beladetür# 150.1010	245 x 6
150.1016	U - Profildichtung zurGlasscheibe # 150.1015	700 lg
150.1030	Dicht. z.Beladetür fürMasch. m.handbed. Tür- öffnung(Fas10 von 62-68)nicht mehr lieferbar	893 lg
150.1040	Dichtung zur Beladetürfür Maschinen mit autom. Türöffnung(bei FAS 10 von 1968-78	333
150.1060	Türarm für handbedienteTüröffnung (bei FAS 10 von 1962-67	410x65x25
150.1070	Türarm für automatischeTüröffnung (bei FAS 6/10 von 68-78	400x65x25
150.1090	Türverschlus? zu Türarmfür handbediente Tür- öffnung (F6/10 von 62-67)nicht mehr lieferbar	Trumpf 2035
150.1100	Griffknopf zum Türarmfür automatische Tür- öffnung(bei FAS 7 ab 1979)	3900-524.10
150.1110	Befestigungsschraube ohneDichtungssatz für Tür- scheibe der SaugzugtürD 250	M10x56
150.1120	Satz Dichtung zurBefestigungsschraube (bei FAS 10 von 1962-78	
150.1130	Scharnierbolzen mitMutter (bei FAS 10 bis 1978)	12x170
150.1140	Schließkeil mit Schraubenzum Türarm (bei FAS 10 bis 1978)	25x12x25
150.1220	Scharnierkopf komplett	3900-403.31
150.1240	Satz Blattfeder zumTürarm	140x23x1.5
150.1690	Tube Klebstoff zur Befestigung von Dichtungen	

Teilenr.	Bezeichnung	Zeichnung
160.1070	Führungsring zum Verriegelungsbolzen aus Polyamid	30x5
160.1090	Isolierplättchen zum Mikroschalter im Verriegelungsgerät	
160.1100	Druckschalter ersetzt b" FAS 6; FAS 10/14; FEX 16" durch 160.1650. Bei FAS 7 durch 160.1670	kc
160.1110	Drucktaste zum Verriegelungsgerät siehe 160.1100	DTa-s
160.1120	Verriegelungsbolzen zum Verriegelungsgerät mit automatischer Türöffnung 25x61	3900-533.20
160.1130	Feder zum Verriegelungsbolzen für automatische Türöffnung	22x50x1.7
160.1140	Mikroschalter zum Verriegelungsgerät ersetzt durch # 160.1520	G/VCF
160.1170	Verriegelungsgerät für automatische Türöffnung (bei FAS 14 bis 10.70)(bei FAS 10 bis 10.78)	76x171x65
160.1180	Verriegelungsmagnet (bei FAS 14 bis 10.70)(bei FAS 10 bis 10.78)	WA 314 B3
160.1190	Spule zum Verriegelungsmagnet Nr. 160.1180 (bei FAS 14 bis 10.70)(bei FAS 10 bis 10.78)	
160.1200	Betätigungsbolzen zum Mikroschalter (bei FAS 14 bis 10.70)(bei FAS 10 bis 10.78)	8x42
160.1210	Schließbügel mit Schraube zum Verriegelungsgerät (bei FAS 10 bis 10.78)	20x15x60
160.1230	Verriegelungsmagnet zum Verriegelungsgerät für handbediente Türöffnung (bei FAS 6/10 bis 67/68)	WA 314 B3
160.1240	Spule zum Verriegelungsmagnet Nr. 160.1230 (bei FAS 6/10 bis 67/68)	
160.1250	Verriegelungsstift mit Stellschraube zum Verriegelungsgerät (bei FAS 6/10 bis 67/68)	SW 12x79
160.1260	Drucktastenschalter ohne Drucktaste zum Verriegelungsgerät (FAS 6/10 bis 67/68)	AT 47 II
160.1270	Anschlaghülse zum Verriegelungsgerät für handbediente Türöffnung (bei FAS 6/10 bis 67/68)	
160.1440	Tube Molykote-Pasteweiß	
160.1520	Sicherheitsschalter zum Verriegelungsgerät Fabr. Burgess	BVMF
160.1650	Schalter und Deckel zum Verriegelungsgerät "FAS 6; FAS 10/14;" FEX 16 bis Bj. 7/87	

Teilnr.	Bezeichnung	Zeichnung
170. 1250	Schalterschütz ersetztdurch #170.2650 u. 2690 u. 2710 u. 2670	DIL 00-40
170. 1260	Schalterschütz ersetztdurch #170.2600 u. 2700	DIL 0- 11
170. 1290	Thermostat für Maschinemit Walzenautomatik (bei FAS10/14 bis 1975)nicht mehr lieferbar	61.010.75.02
170. 1320	Motorschutzrelais für dSchleudermotor 220 V ersetzt durch # 170.2560u.2600 u.(2720 oder 270	ZO- 12 6.7-1
170. 1340	Motorschutzrelais für dSchleudermotor 380 V ersetzt durch # 170.2550u.2600 u.(2720 oder 270	ZO-6.7 3.7-6
170. 1390	Umsteuergerät für Dreh-richtungswechsel des Waschmotor	S 10861 10
170. 1400	Synchronmotor zum Um-steuergerät Typ Saia (ab 7.79)	
170. 1420	Schutzrelais für denTürenriegelungsmagnet	ETA 6500-P
170. 1430	Sicherungshalter für dieSteuersicherung mit Schraubkappe	
170. 1440	Steuersicherung	2 Amp
170. 1450	Schraubkappe zumSicherungshalter der Steuersicherung	
170. 1460	Steuerungsrelais Rapaeinpolig ersetzt d. # 170.3520	CW 10-001
170. 1470	Steuerungsrelais Rapazweipolig ersetzt d. 170.3520	CW 10-002
170. 1500	Quecksilberschaltröhre	1076-03-11
170. 1510	Befestigungsschelle zurQuecksilberschaltröhre mit Gummiring 10x14x8	48P
170. 1550	Mikroschalter mit Rollezum Programmwahlschalter bei Walzenautomatik(bis 1971)	PJYR SO17
170. 1560	Mikroschalter zur Schalt-walze der Walzenautomatik Fabr. Kissling(bis 1971)	PJY SO16
170. 1790	Unwuchtschalter	AT11A- 1- I
170. 2120	Kippschalter Fabr.Kissling	KU 201 - 2
170. 2550	Motorschutzrelais für dSchleudermotor 380 V	Z00-6 5.8 A
170. 2600	Schalterschütz DIL 0AM unHilfschalter 11S DIL M	DIL 0AM/11

<b>Teilenr.</b>	<b>Bezeichnung</b>	<b>Zeichnung</b>
<b>170. 2630</b>	Schaltschütz DIL 0AM und 2x Hilfschalter 11S DIL M	DIL 0AM/11
<b>170. 2650</b>	Schaltschütz DIL 00M-10	DIL 00M-10
<b>170. 2660</b>	Schaltschütz DIL 00M-01	DIL 00M-01
<b>170. 2670</b>	Schaltschütz DIL 00M	DIL 00M
<b>170. 2700</b>	Adapterplatte zum Aus-tausch Schütz DIL 0AM gegen DIL 0-11 nach W4474	3x68x85
<b>170. 2710</b>	Adapterplatte zum Aus-tausch Schütz Dil 00AM gegen DIL 00 nach W 4481	3x58x70
<b>170. 2720</b>	Adapterplatte zum Aus-tausch Schütz DIL 0 mit Schutzsch.Z0 gegen DIL 0AM mit Schutzschalter Z00-	3x70x93 - W
<b>170. 3310</b>	Signalleuchte mit Glimmlampe E 14 ( in gelb, grün und klar lieferbar)	2618-100.03
<b>170. 3320</b>	Glimmlampe zur Signal-leuchte	MGI- D11 V
<b>170. 3330</b>	Drehknopf zur Programm-wahl nicht mehr lieferbar	397001-110
<b>170. 3340</b>	Synchronmotor für Programmablauf	B 11250/ 30
<b>170. 3350</b>	Synchronmotor für Programmablauf	B 22500/ 60
<b>170. 3360</b>	Synchronmotor für Programmablauf	B 15000/ 40
<b>170. 3520</b>	Steuerungsrelais vier-polig mit Stecksocket und Befestigungswinkel HC4 - AC	HC4 - AC 22



<b>Teilenr.</b>	<b>Bezeichnung</b>	<b>Zeichnung</b>
<b>180. 1010</b>	lfdm Anschlußkabel3x0.5 qmm	3x0.5
<b>180. 1020</b>	lfdm Anschlußkabel4x0.5 qmm	4x0.5
<b>180. 1030</b>	lfdm Anschlußkabel6x0.5 qmm	6x0.5
<b>180. 1040</b>	lfdm Anschlußkabel14x0.5 qmm	14x0.5
<b>180. 1060</b>	lfdm Anschlußkabel5x0.75 qmm	5x0.75
<b>180. 1080</b>	lfdm Anschlußkabel5x1.5 qmm	5x1.5
<b>180. 1100</b>	lfdm Anschlußkabel5x2.5 qmm	5x2.5

<b>Teilenr.</b>	<b>Bezeichnung</b>	<b>Zeichnung</b>
<b>190. 1010</b>	Führungsleiste zum Münzschaft 141 lg.	
<b>190. 1020</b>	Elektromagnet mit Anker	WB4 A6/20
<b>190. 1040</b>	Mikroschalter mit Kunststoffrolle	E 51-00 B
<b>190. 1050</b>	Mikroschalter ohne Kunststoffrolle	E 51- 00B
<b>190. 1060</b>	Zylinderschloß	STUV
<b>190. 1070</b>	Schlüssel zum Zylinder-schloß	

<b>Teilenr.</b>	<b>Bezeichnung</b>	<b>Zeichnung</b>
<b>200. 1010</b>	Ablaufpumpe mit Gehäusekomplett mit Anleitung A 1175	
<b>200. 1030</b>	Ablaufpumpe ohne Pumpengehäuse mit O-Ring 60x3.5 mit Anleitung A 1175	
<b>200. 1040</b>	Flanschdeckel zum Pumpengehäuse	
<b>200. 1050</b>	Pumpengehäuse ohne Flansch	
<b>200. 1060</b>	Pumpenmotor mit Anleitung A 1175	RFU 0.09/2-
<b>200. 1070</b>	Rotor zum Pumpenmotor	
<b>200. 1080</b>	Satz Kugellager zum Pumpenmotor	6002 Z u. 62
<b>200. 1090</b>	Pumpenflügel	5300-830.6
<b>200. 1095</b>	Pumpenflügel Ausführung mit Innengewinde M8	"5300-830.6
<b>200. 1100</b>	1 Satz = 3 Stück Befestigungsschrauben mit Mutter u. Federringen	M6x55
<b>200. 1110</b>	O - Ring im Flansch zum Pumpengehäuse	60x 3.5
<b>200. 1120</b>	1 Satz Gleitringdichtung zur Ablaufpumpe mit Anleitung A 1175	
<b>200. 1130</b>	Teflonring zur Ablaufpumpe	

<b>Teilenr.</b>	<b>Bezeichnung</b>	<b>Zeichnung</b>
<b>210. 1270</b>	Wasserzulaufventil1.013.128 FAS6+10	01-1.013.12
<b>210. 1280</b>	Spule zum Magnetventil# 210.1270	
<b>210. 1290</b>	Plunger zu Magnetventil# 210.1270	WZ 067-073.
<b>210. 1300</b>	Druckfeder zum Plunger"beim Magnetventil 1/2"" # 210.1270	WZ 036-010
<b>210. 1330</b>	Regelnadel zur Membrane"bei Magnetventil 1/2"" # 210.1270, 210.1310 undTyp 1.011	W 02-02
<b>210. 1340</b>	Druckfeder zur Membrane"bei Magnetventil 1/2"" # 210.1270, 210.1310 undTyp 1.011	W 36-10
<b>210. 1350</b>	Membrane zum Magnetventil"1/2"" # 210.1270, 210.1310"	WZ 70-04.06
<b>210. 1370</b>	Membrane für Hei?wasser"zum Magnetventil 1/2"" Typ 1.011	WZ 70-10.01
<b>210. 1380</b>	Membrane zum Magnetvent"1/2"" Typ 1.011"	WZ 70-04.03
<b>210. 1390</b>	Plunger mit Feder zum"Magnetventil 1/2"" Typ 1.011S 38	WZ 67-11.01

Teilenr.	Bezeichnung	Zeichnung
220. 1260	Edelstahlsieb zu Schmutzfänger # 220.1240/ 1250	"ES 1/2""

<b>Teilenr.</b>	<b>Bezeichnung</b>	<b>Zeichnung</b>
<b>230. 1010</b>	Schrägsitzventil Fabr.Bürkert ersetzt durch # 230.1310 und 230.1340	"251/A/13 1/
<b>230. 1020</b>	Unterteil zum Schrägsitz-ventil # 230.1010	1533-0001
<b>230. 1030</b>	Teflon- Dichtring zumVentilteller am Schrägsitzventil # 230.1010	16x8x2
<b>230. 1040</b>	1 Satz Dachmanschettenzum Schrägsitzventil # 230.1010(6 Stück)	1533-105
<b>230. 1050</b>	O- Ring zum Schrägsitz-ventil	53x3.5
<b>230. 1060</b>	Nutring zum Kolben imSchrägsitzventil Fabr. Bürkert	1533-0073
<b>230. 1090</b>	Doppelnippel mit Lang-gewinde V2A	"1/2"" x 70"
<b>230. 1100</b>	Doppelnippel V2A	"1/2"" x 80"
<b>230. 1280</b>	Dampfdüse 21x60bei FAS 10/14 bis 4.1986 (bei Bestellung Dampf-druck angeben)	3920-302.6

<b>Teilenr.</b>	<b>Bezeichnung</b>	<b>Zeichnung</b>
<b>250. 1010</b>	Dampfdüse	3900-310.11
<b>250. 1050</b>	Magnetventil Fabr."Bürkert 1/2"" ersetzt durch # 250.1390	208/A/13
<b>250. 1060</b>	Unterteil zum Magnet-ventil Typ 208 # 250.1050 (nur bei FAS 6/7/10)	1564-0006-0
<b>250. 1070</b>	Ventildeckel mit Rohrzum Magnetventil Typ 208 # 250.1050(nur bei FAS 6/7/10)	4801-1026-N
<b>250. 1080</b>	Spule zum MagnetventilTyp 208 # 250.1050 (nur bei FAS 6/7/10)	0480-3150-1
<b>250. 1090</b>	Plunger mit Dichtkegelzum Magnetventil Typ 208 u. Typ 480 (FAS 6/7/10)ersetzt durch # 250.110	
<b>250. 1100</b>	Plunger zum MagnetventilTyp 208 # 250.1050 (nur bei FAS 6/7/10)	0480-0086-0
<b>250. 1110</b>	Dichtkegel zum Plungerim Magnetventil Typ 208 # 250.1050(nur bei FAS 6/7/10)	4801-0056-0
<b>250. 1120</b>	Dichtkegel zum Plungerim Magnetventil Typ 480 (nur bei FAS 6/7/10)ersetzt durch # 250.111	
<b>250. 1130</b>	Feder mit Sift zumPlunger im Magnetventil Typ 208 # 250.1050(nur bei FAS 6/7/10)	0480-134-00
<b>250. 1140</b>	Dichtring 30x22x2 zwiscSpule u.Oberteil d.Magn.- Ventils Typ 208 #250.1050(nur bei FAS 6/7/10)	0480-107-00
<b>250. 1160</b>	Dichtring 45x37x2 zw.Ober-u.Unterteil d.Magn.- Ventils Typ 208 #250.1050(nur bei FAS 6/7/10)	1480-135-03
<b>250. 1390</b>	Magnetventil Fabr."Bürkert 1/2""	256-A-12

<b>Teilenr.</b>	<b>Bezeichnung</b>	<b>Zeichnung</b>
<b>270. 1010</b>	Heizkörpersatz ohne Thermostatfühleranschluß, mit Befestigungsklammeru. Ringkabelschuh	4.5 KW
<b>270. 1020</b>	Heizkörper mit Anschluß für Thermostatfühler 6 Ø mit Befestigungsklammeru. Ringkabelschuh	4.5 KW
<b>270. 1140</b>	Stiftschraube zur Befestigung des Thermostat- fühler	SW 10x38
<b>270. 1150</b>	Befestigungsschraube zu Blechflansch aus Kuproduer	M6x15
<b>270. 1160</b>	Gummiring zum Thermostatfühler 6 mm Ø	12x4.2
<b>270. 1180</b>	Gummidichtung zum Blechflansch aus Neoprene	114x54x4
<b>270. 1190</b>	Klingeritdichtungen	6.4x10x2



Teilenr.	Bezeichnung	Zeichnung
280.1010	lfdm Wasserschlauch 1/2"	"1/2""
280.1020	lfdm Wasserschlauch 3/4"	"3/4""
280.1030	lfdm Wasserschlauch 1"	"1""
280.1080	lfdm Dampfschlauch 1/2"	"1/2""
280.1120	lfdm Abwasserschlauch D 40 x 5 nur bei FAS 6/10	40x4.5
280.1150	lfdm Schlauch für Wassezulauf	42x8
280.1520	šberlaufschlauch zwischen Wanne und Ablauf (Goldschlange)	"1""x 290lg"
280.1530	Abwasserschlauch (Kühlerschlauch)	40x4.5x700l
280.1560	Wasserzulaufschlauch (Goldschlange)(nur bei FAS 6/10)	"1/2""x 320lg
280.1590	Belüftungsschlauch zur Dampfduŕe (Goldschlange)	"1/2""x 450lg
280.1610	Dampfschlauch	"1/2""x 320lg
280.1620	Schlauch zur Entlüftung bei Maschinen ohne Ein- spüfung(Goldschlange)	"1/2""x 560lg
280.1630	Schlauch zwischen Wanne und Schwimmer (Goldschlange)(von 1962-1964)	"1/2""x 780lg
280.1640	Schlauch zwischen Wanne und Schwimmer (Goldschlange)(ab 1964)	"3/4""x 780lg
280.1670	Schlauch zwischen Wanne und Pumpe	42x8x420lg
280.1700	Schlauch zwischen Wanne und Pumpe (bis 1965)	3DFaltenschl
280.2070	Verschlulŕkappe aus Gummifür Schlauchanschluŕ ersetzt durch 280.2810	"1/2""
280.2650	lfdm Goldschlangeschlauch 3/4"	"3/4""
280.2810	Verschlulŕkappe D 14 mmaus Silikon	

<b>Teilenr.</b>	<b>Bezeichnung</b>	<b>Zeichnung</b>
<b>290 . 1010</b>	Schlauchschelle	8- 14 mm
<b>290 . 1020</b>	Schlauchschelle	15- 24 mm
<b>290 . 1040</b>	Schlauchschelle	20- 32mm
<b>290 . 1050</b>	Schlauchschelle	26- 38 mm
<b>290 . 1060</b>	Schlauchschelle	32- 44 mm
<b>290 . 1070</b>	Schlauchschelle	38- 50 mm
<b>290 . 1080</b>	Schlauchschelle 50-70	50- 65 mm
<b>290 . 1330</b>	Schlauchtülle	"1/4""
<b>290 . 1340</b>	Schlauchtülle	"1/2""