

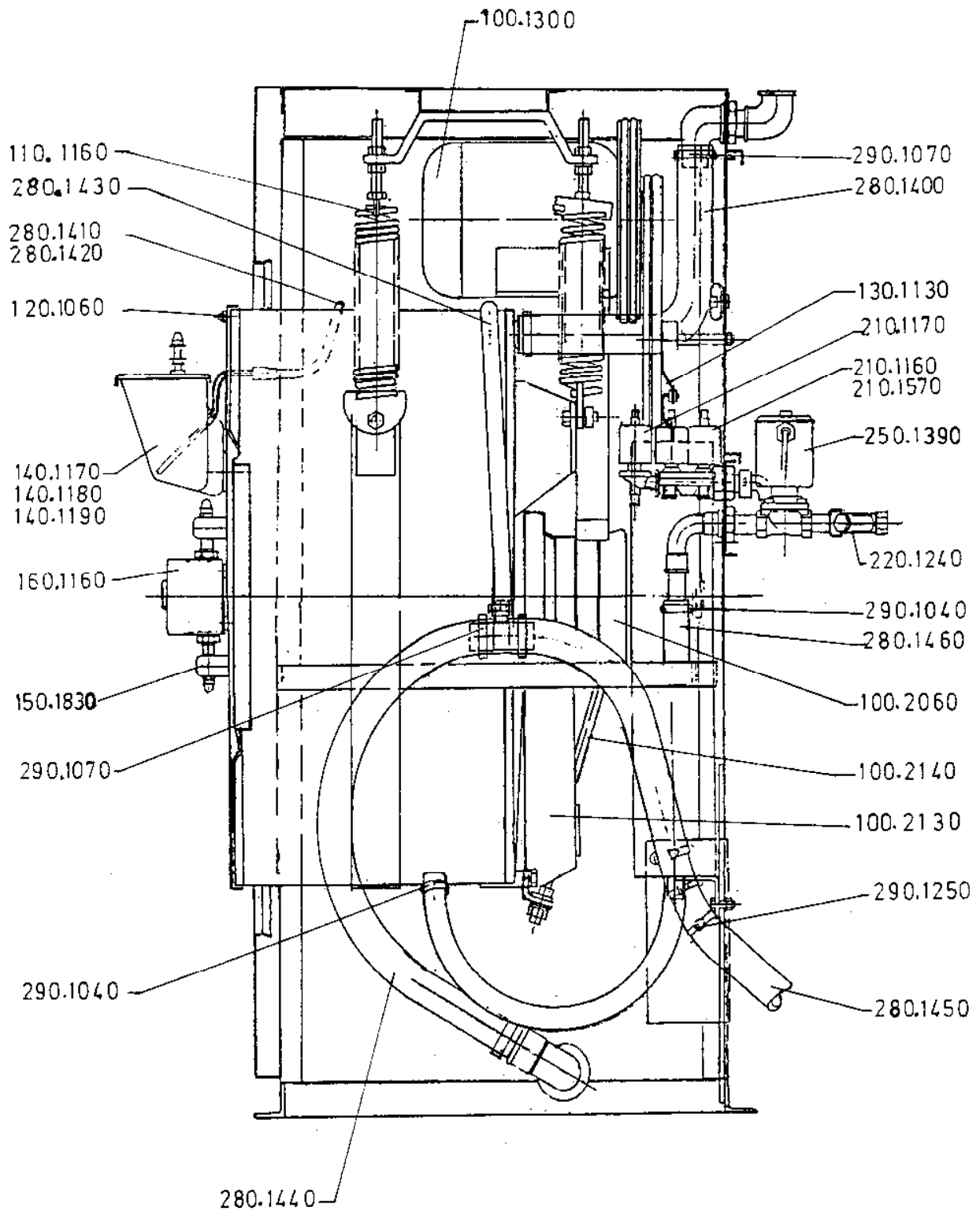
## Ersatzteile      Spare Parts      Pièces détachées

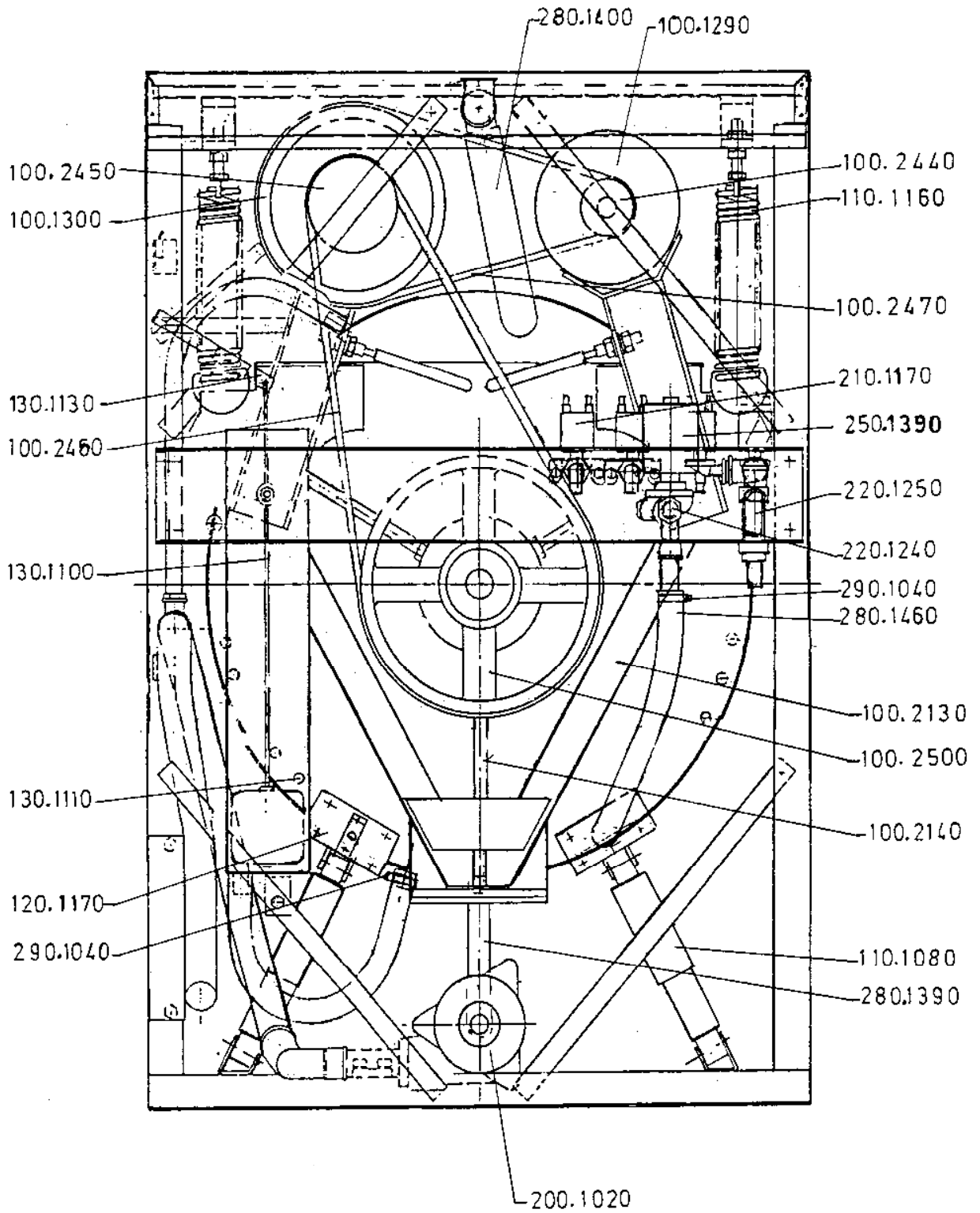
	<b>Baugruppenbezeichnung</b>
100	Antrieb Trommel
110	Maschinengehäuse
120	Laugenbehälter, Wanne
130	Wasserstandsregelung
140	Waschmitteleinspülung
150	Beladetür
160	Verriegelungsgerät
170	Elektrische Steuerung
180	Kabelverbindungen
200	Ablaufpumpe, Fremdkörperfilter
210	Wasserzulauf
220	Schmutzfänger
230	Heizung Hochdruckdampf direkt (1-13bar)
240	Heizung Hochdruckdampf indirekt (1-12 bar)
250	Heizung Niederdruckdampf direkt (0,3-0,5 bar)
260	Heizung Umlauföl und Heizwasser
270	Elektroheizung
280	Verbindungsschläuche
290	Schlauchsellen, Kabelbänder, Schlauchtüllen
310	Druckluftsteuerung
320	Armaturen für Rückgewinnung und Gegenstrom
330	Dosiereinrichtung
340	Saugzugbeladung

Die Ersatzteilnummer besteht aus der Gruppennummer und einer weiteren 4 - stelligen Nummer. Die Nummern werden durch einen Punkt getrennt.

z.B.:    170.4240          Stecksocketrelais

SEIBT + KAPP GmbH & Co Maschinenfabrik KG





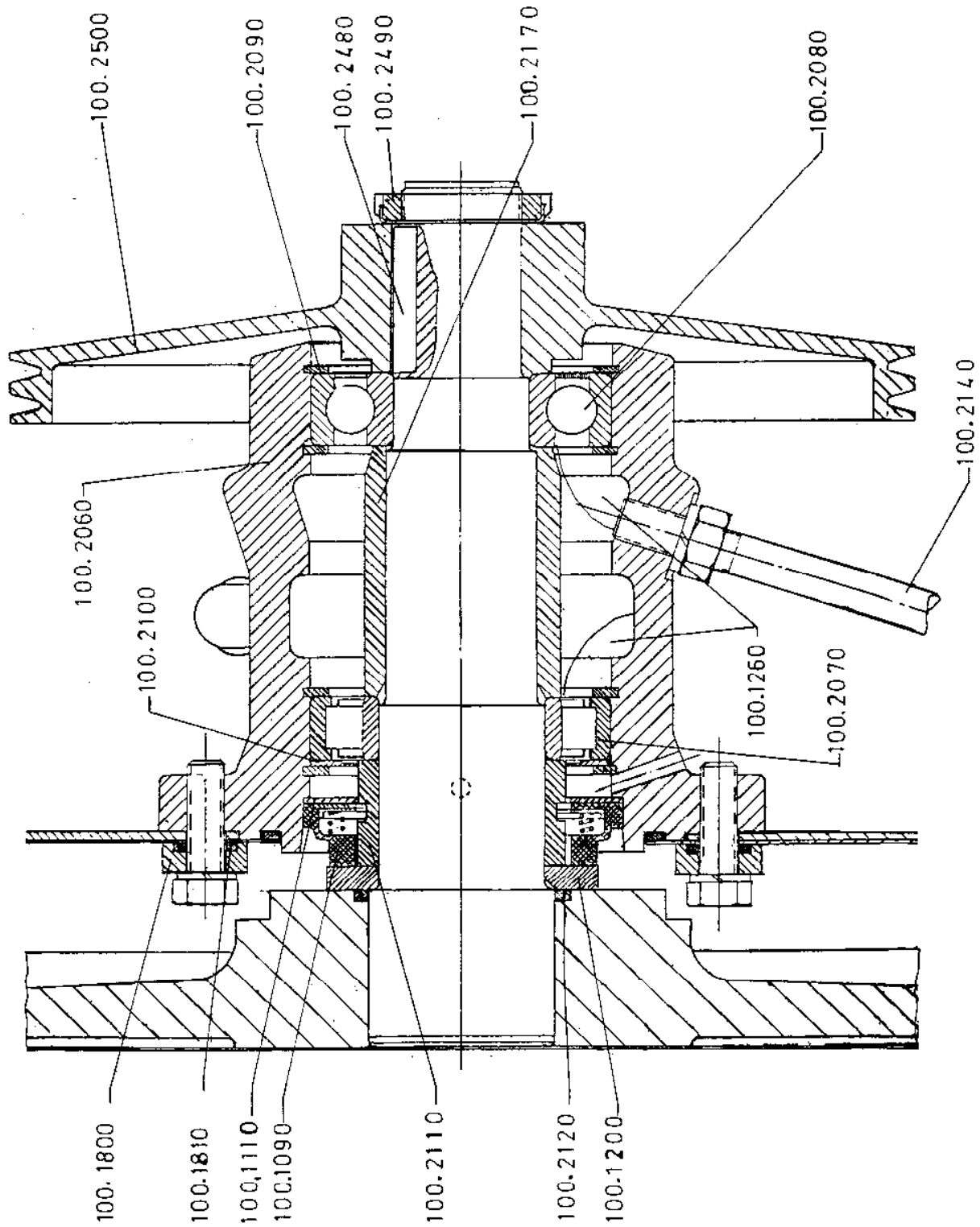
Seibt+Kapp GmbH&Co  
Maschinenfabrik KG  
71727 Erdmannhausen

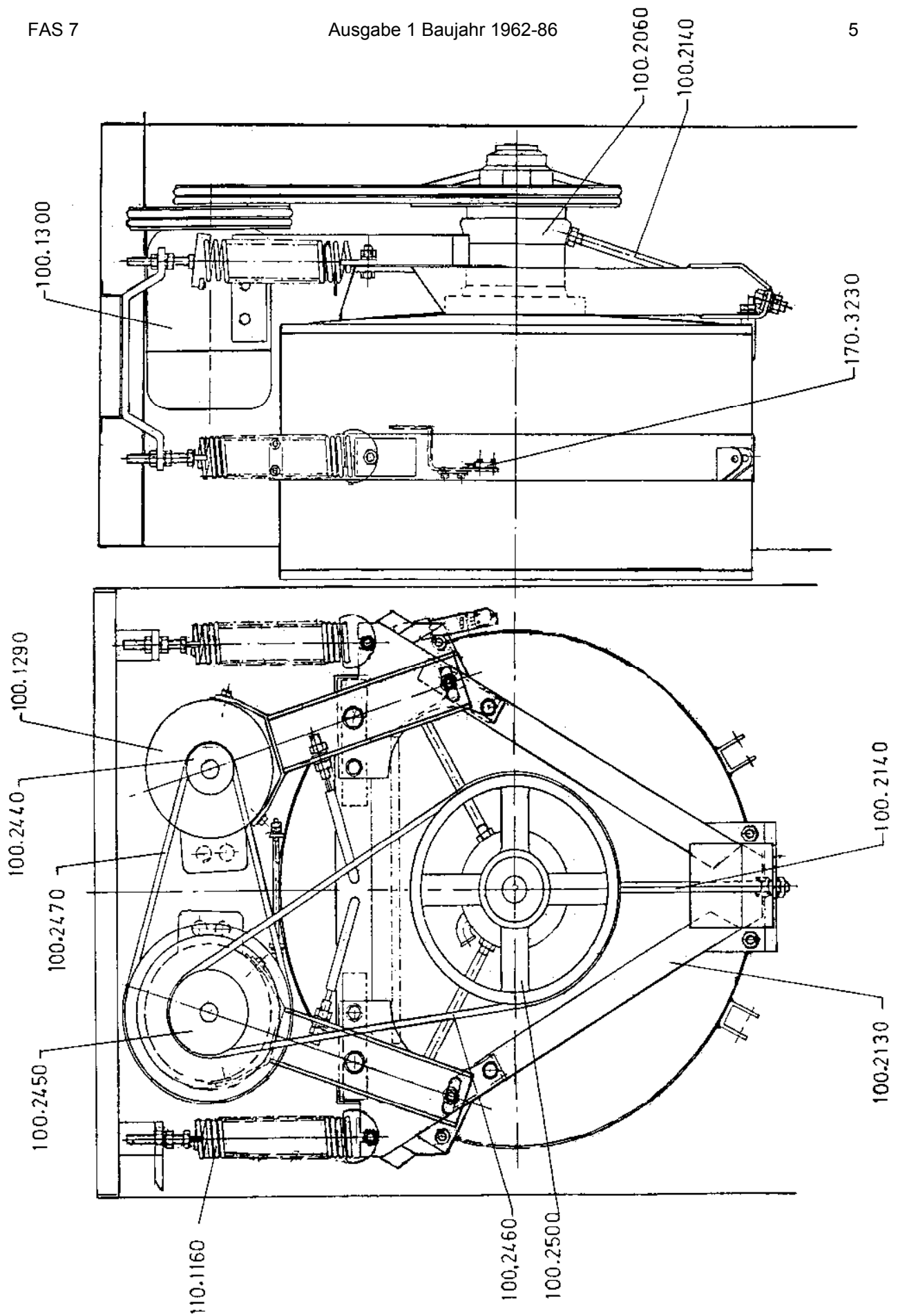
FAS 7 Waschschleudermaschine

Ausgabe 1/62-86

Gruppe: 100 110 120 130 200 210 220 250  
280 290

Bild Nr. 2



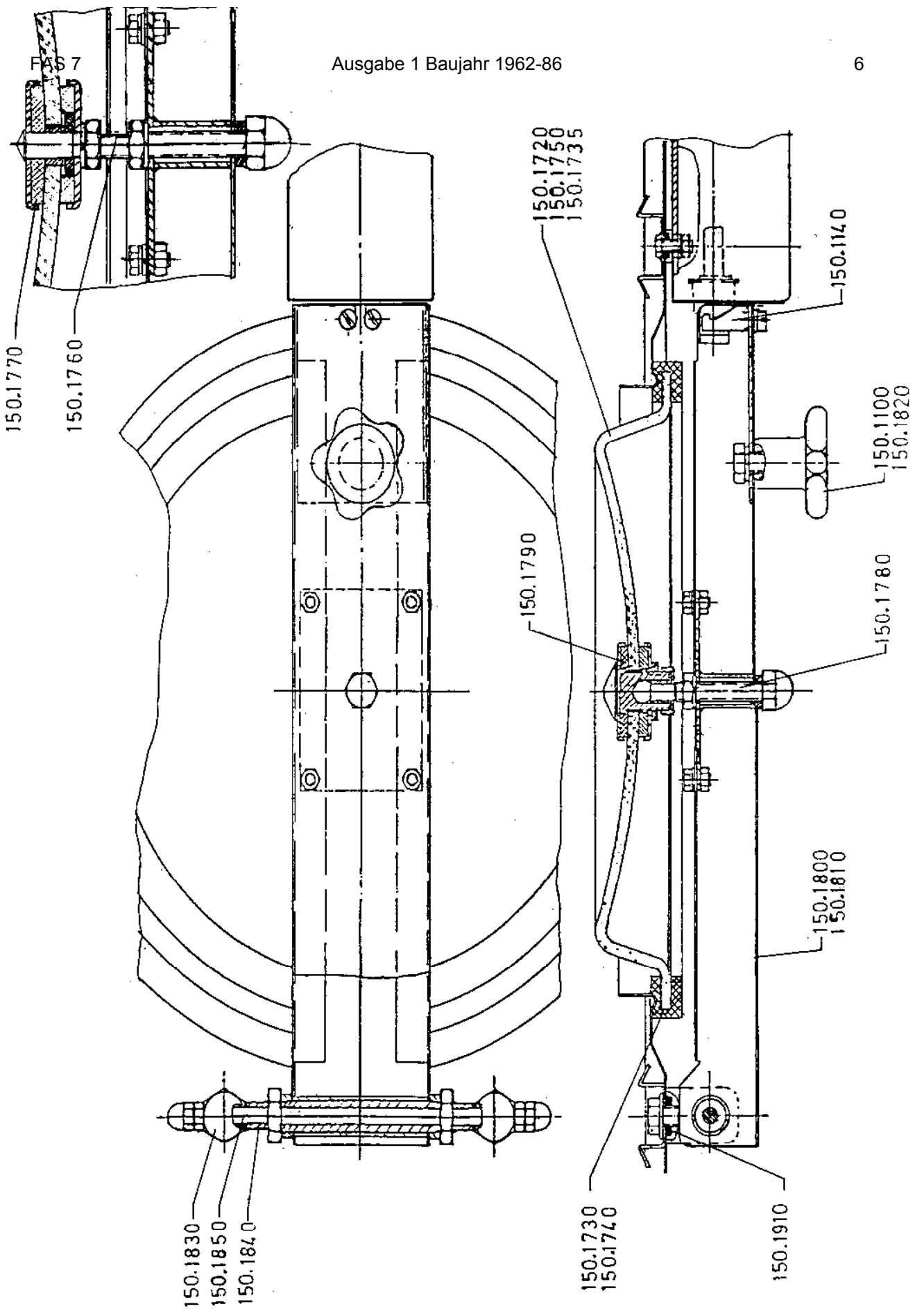


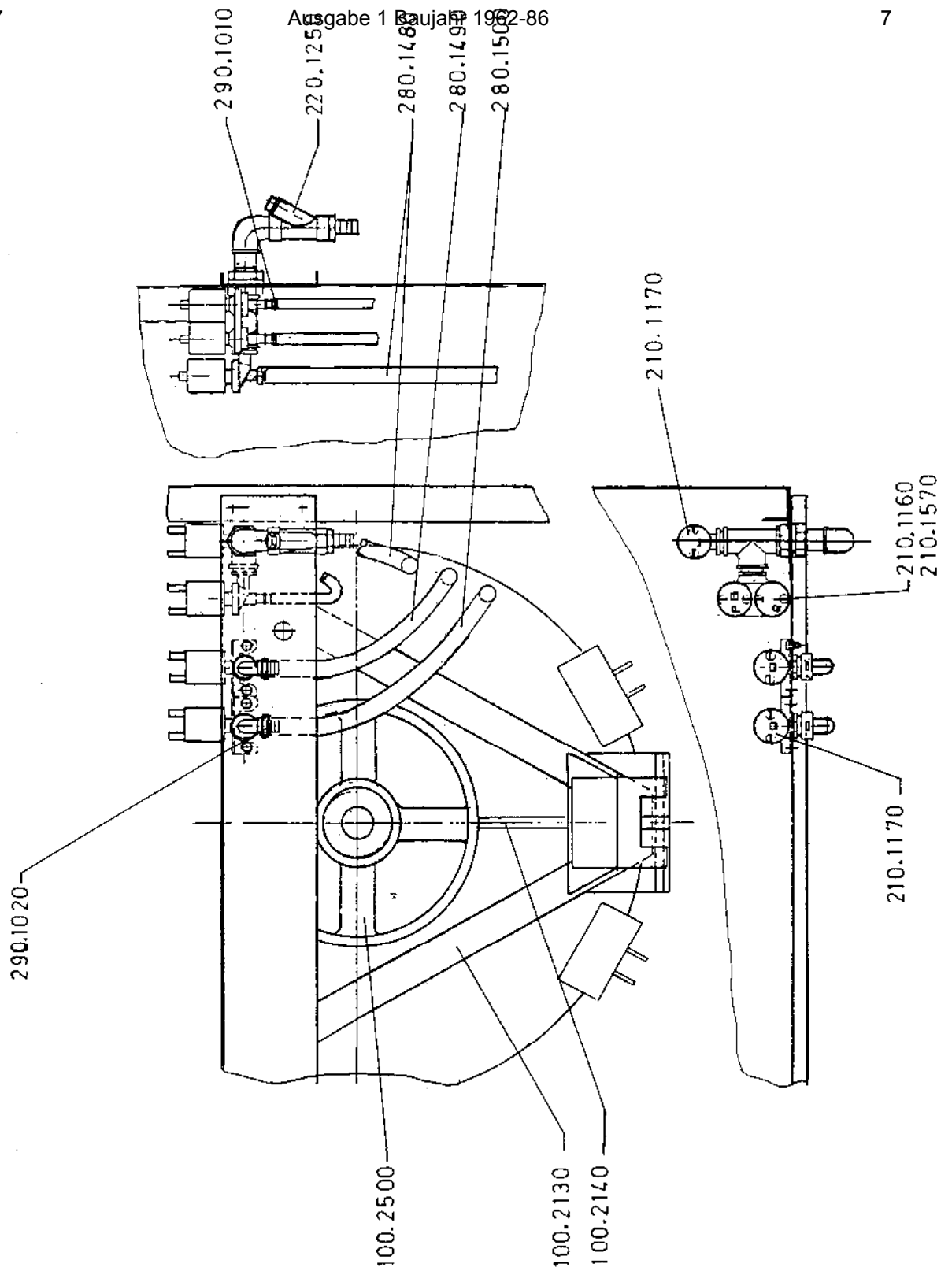
Seibt+Kapp GmbH&Co  
Maschinenfabrik KG  
71727 Erdmannhausen

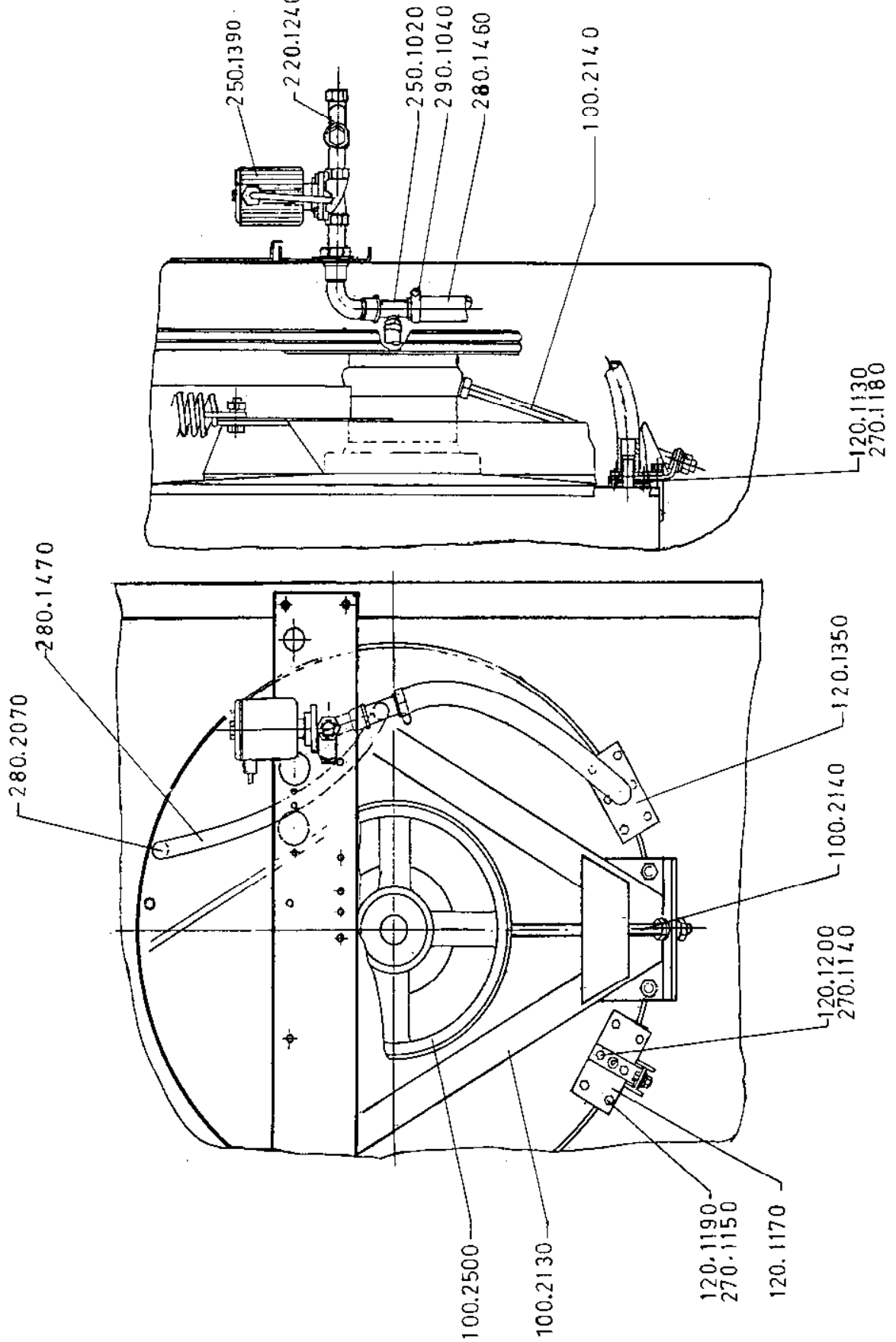
FAS 7 Waschschleudermaschine  
Gruppe: 100 110 170

Ausgabe 1/62-86

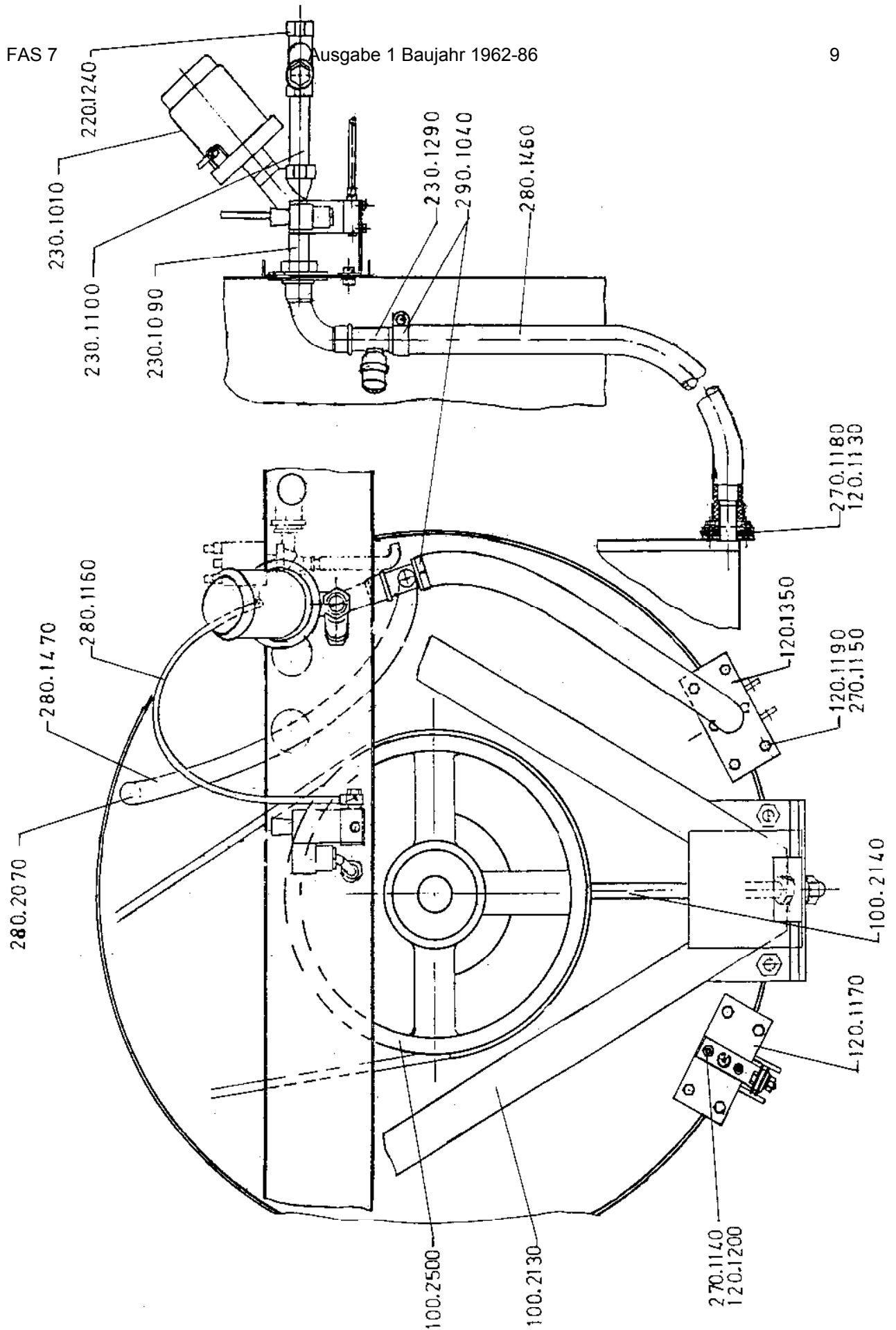
Bild Nr. 4









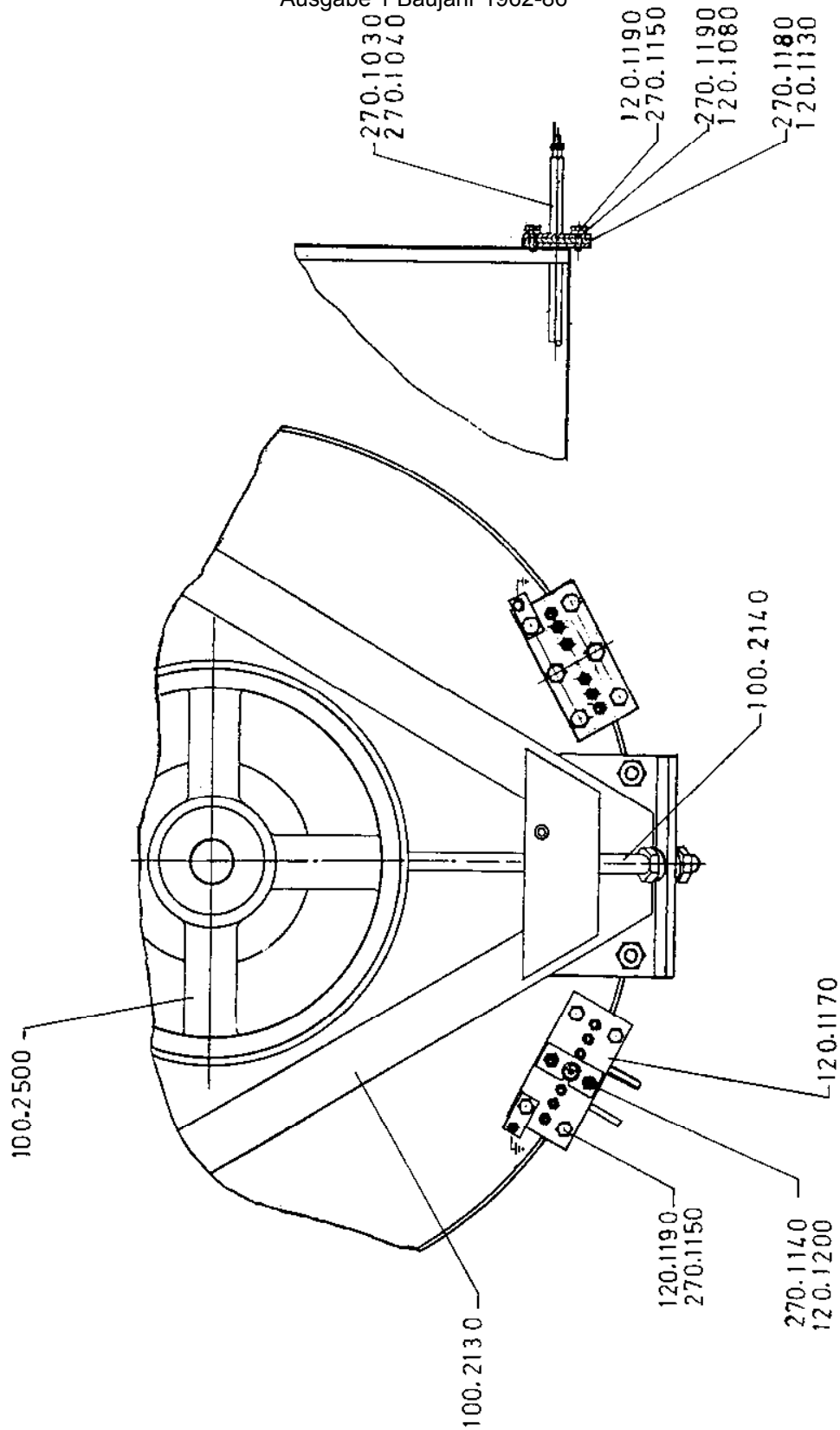


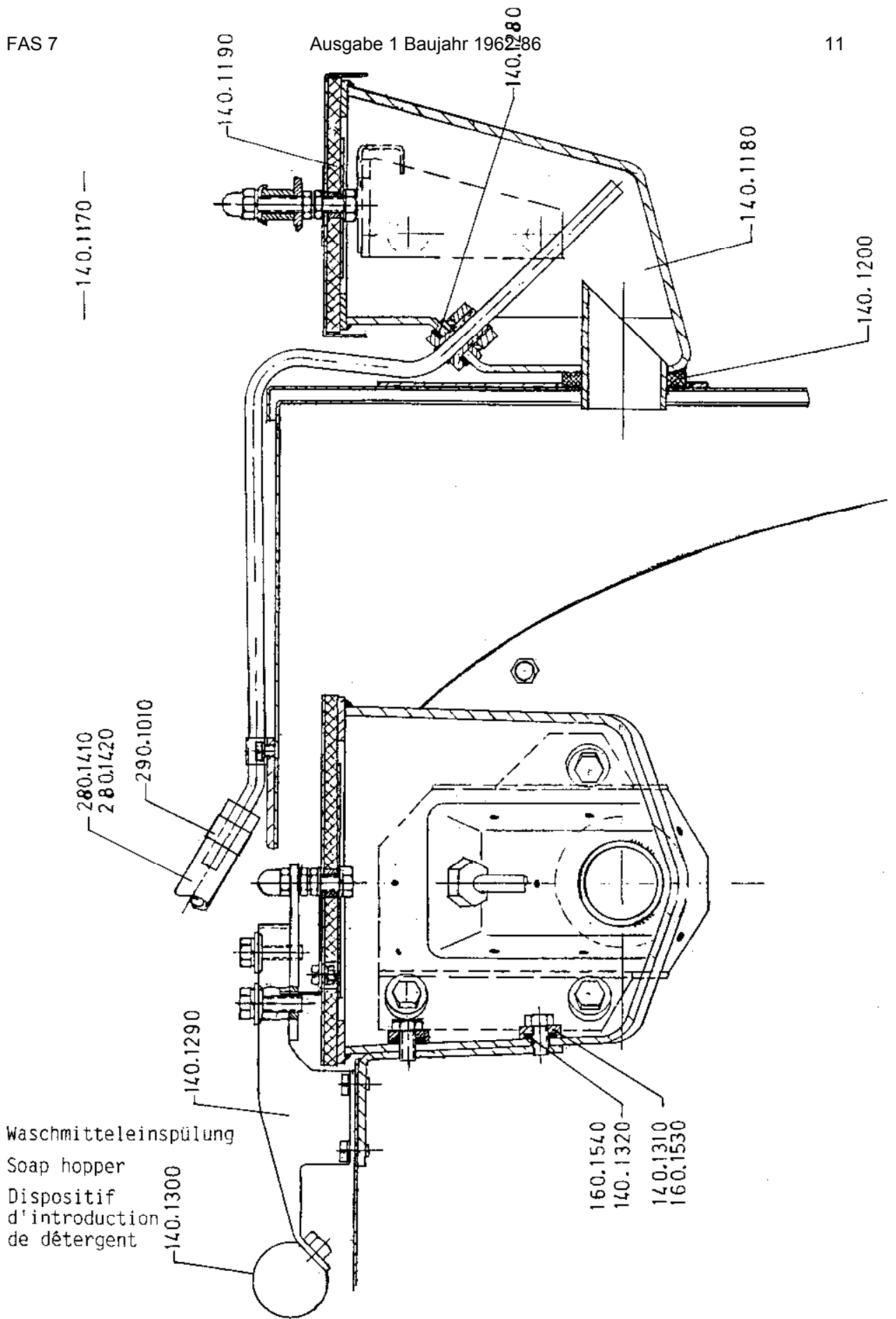
Seibt+Kaop GmbH&Co  
 Maschinenfabrik KG  
 71727 Erdmannhausen

FAS 7 Waschschleudermaschine  
 Gruppe: 100-120-220-230-270-280-290

Ausgabe 1/62-86

Bild Nr. 8





Waschmitteleinspülung  
 Soap hopper  
 Dispositif  
 d'introduction  
 de détergent

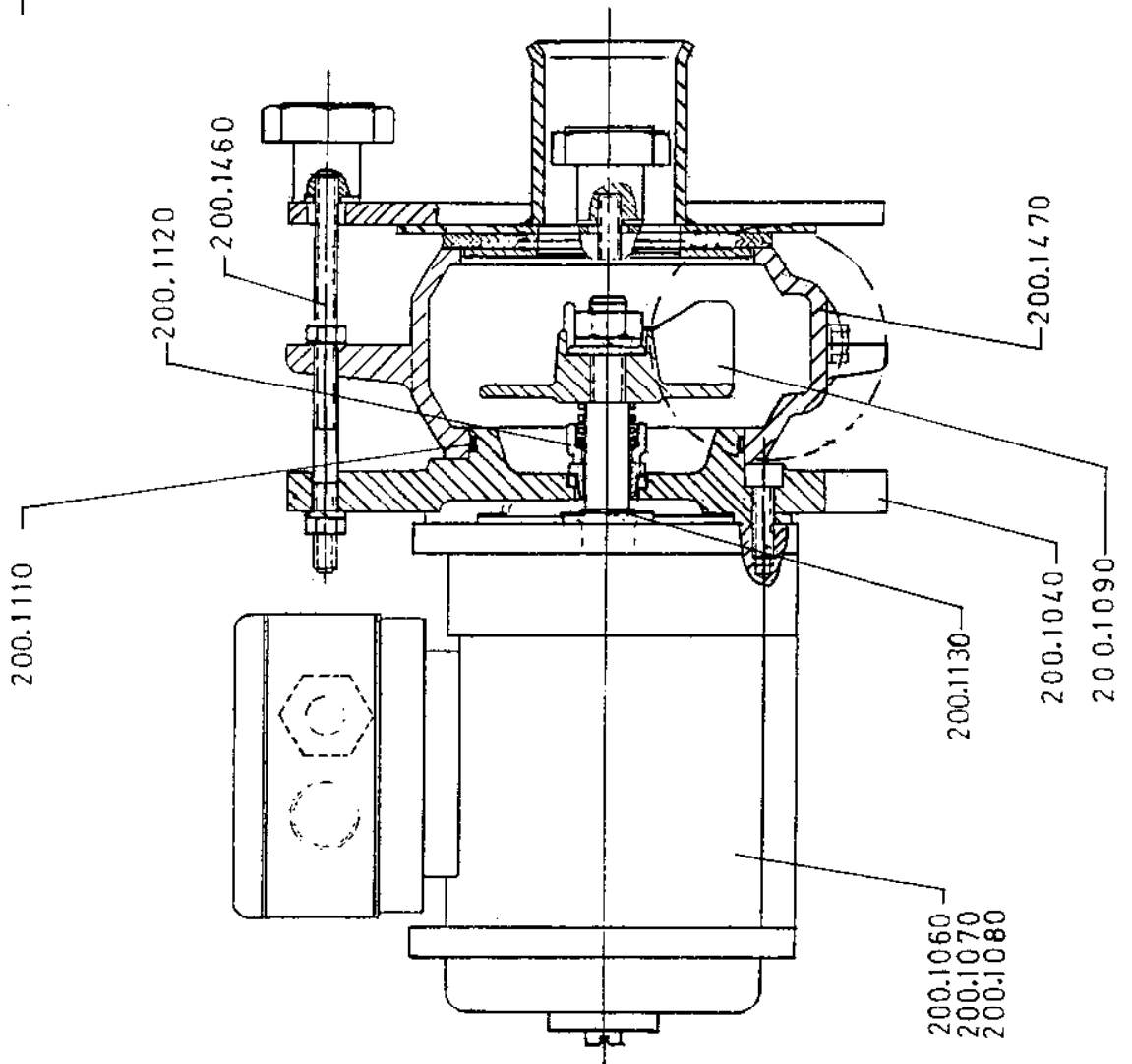
Seibt+Kapp GmbH&Co  
 Maschinenfabrik KG  
 71727 Erdmannhausen

FAS 7 Waschschleudermaschine  
 Gruppe: 140-160-280-290

Ausgabe 1/62-86

Bild Nr.10

— 200.1020 —



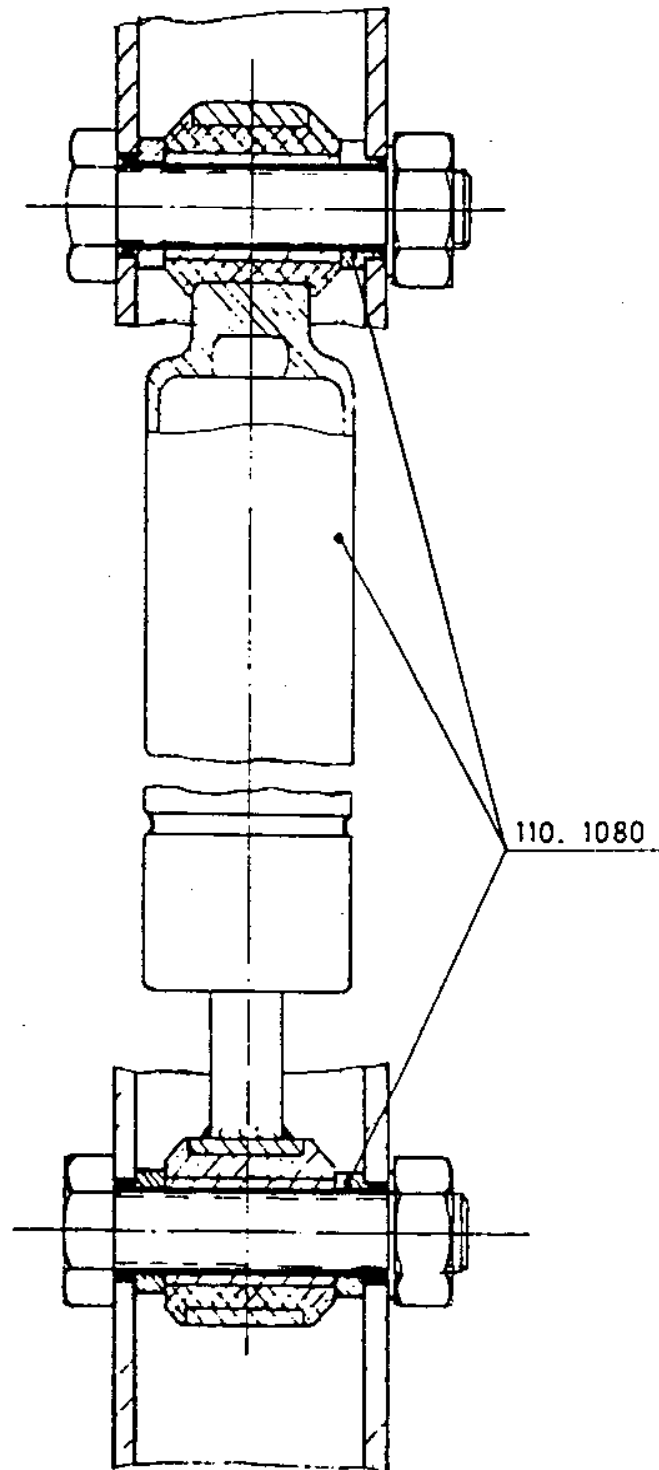
Ablaufpumpe  
Drain pump  
Pompe de vidange

Seibt+Kapp GmbH&Co  
Maschinenfabrik KG  
71727 Erdmannhausen

FAS 7 Waschschieudermaschine  
Gruppe: 200

Ausgabe 1/62-86

Bild Nr. 11



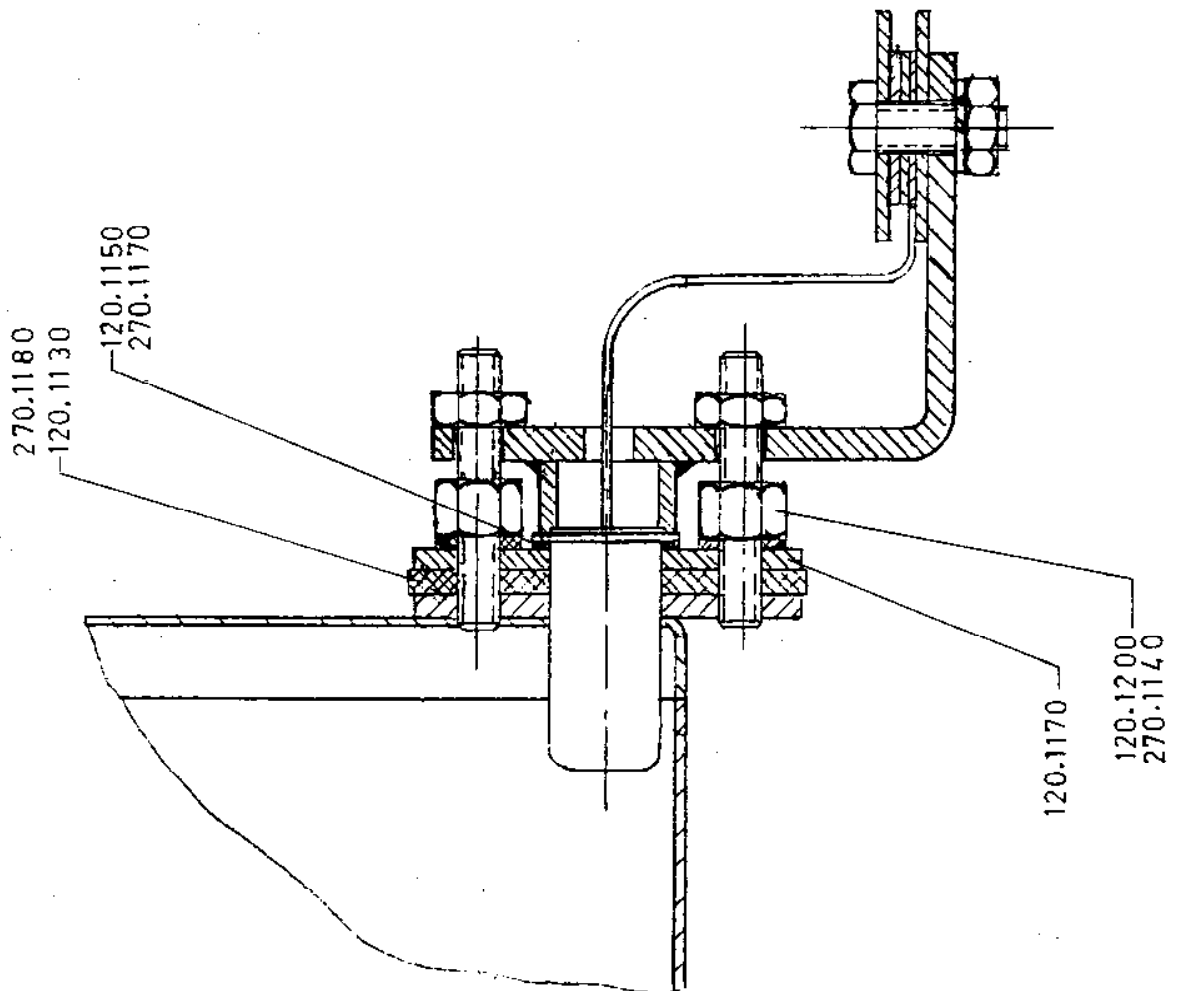
Stoßdämpfer  
Shock absorber  
Amortisseur

Seibt+Kapp GmbH&Co  
Maschinenfabrik KG  
71727 Erdmannhausen

FAS 7 Waschschleudermaschine  
Gruppe: 110

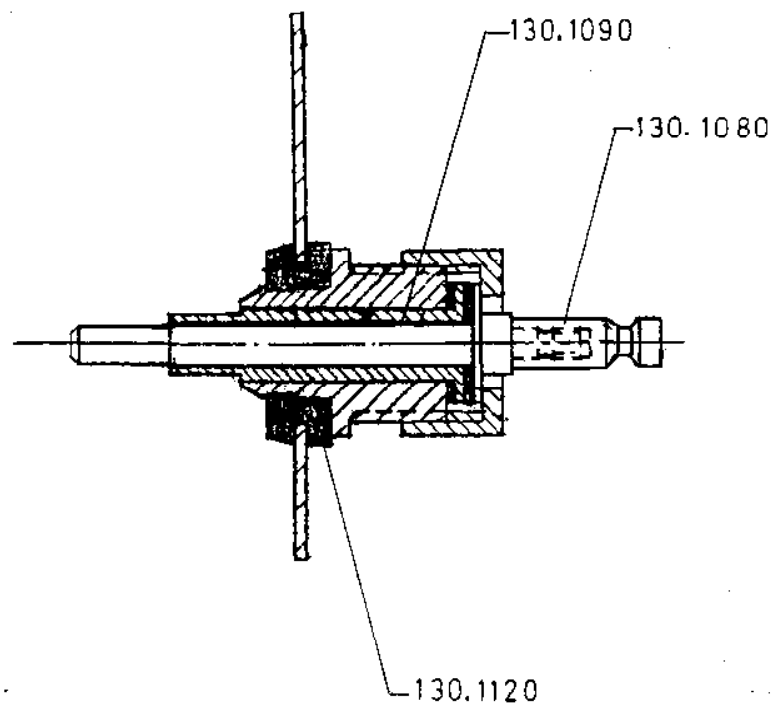
Ausgabe 1/62-86

Bild Nr.12

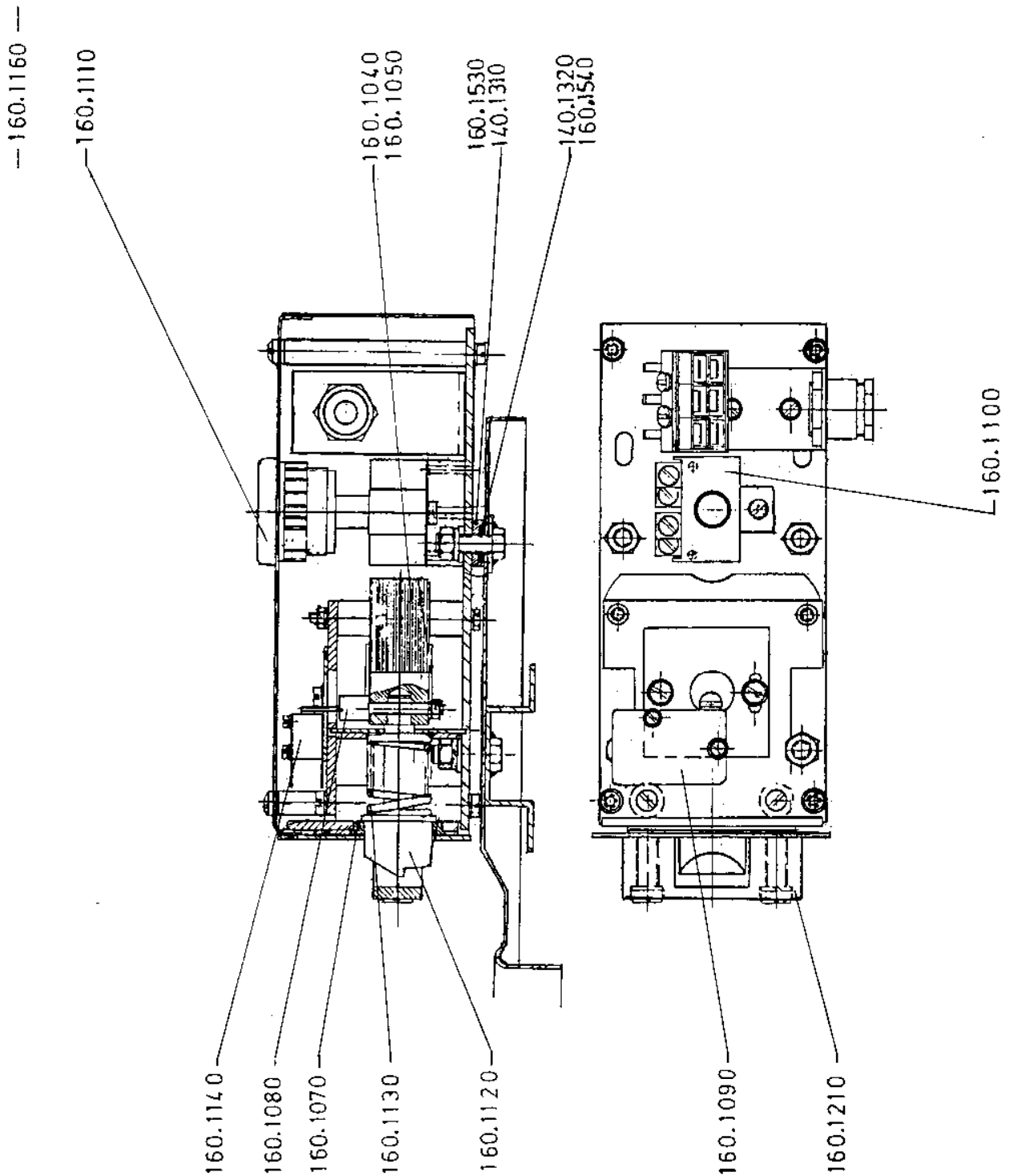


Thermostatfühler  
 Thermostat probe  
 Sonde du thermostat

— 130.1110 —

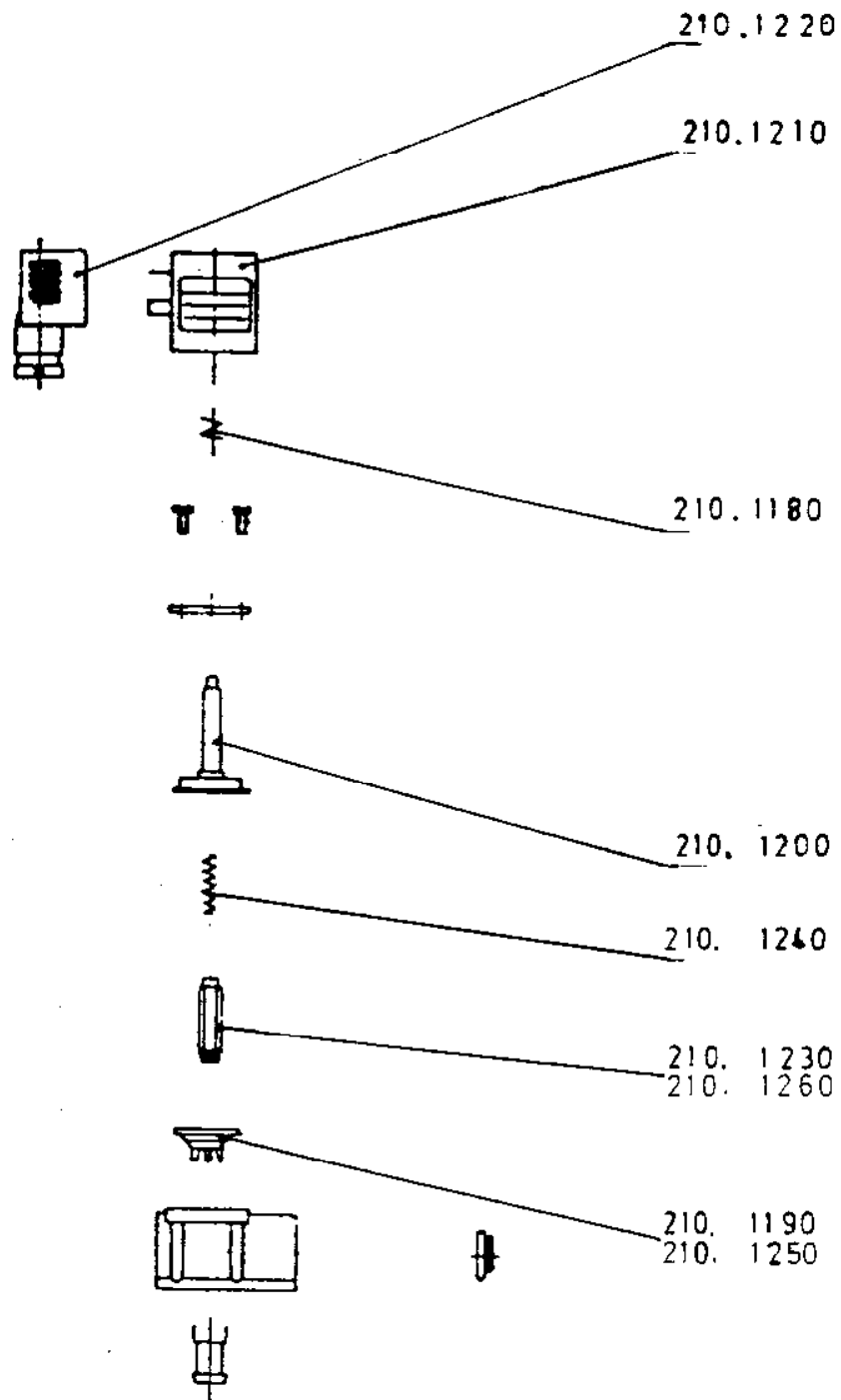


Wasserstandselektrode  
Probe of water level control  
Sonde de niveau d'eau



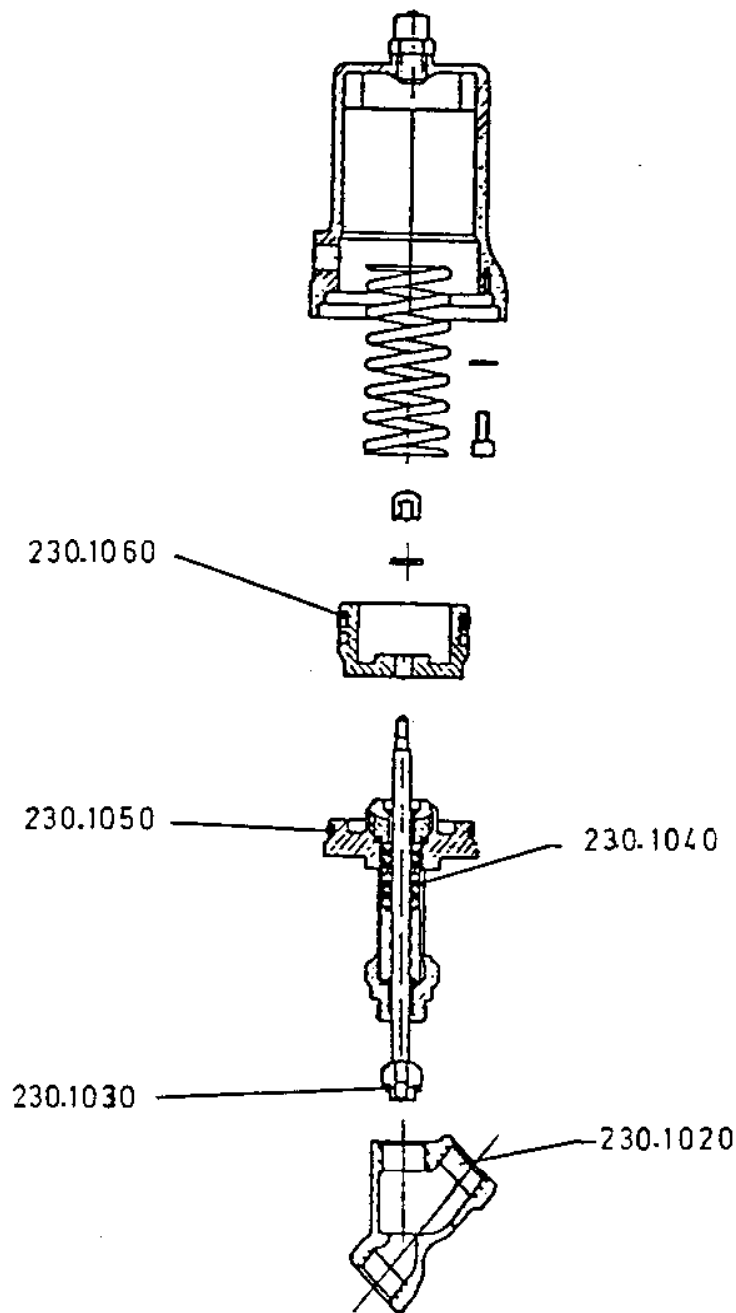
Verriegelungsgerät  
 Interlocking device  
 Dispositif de verrouillage





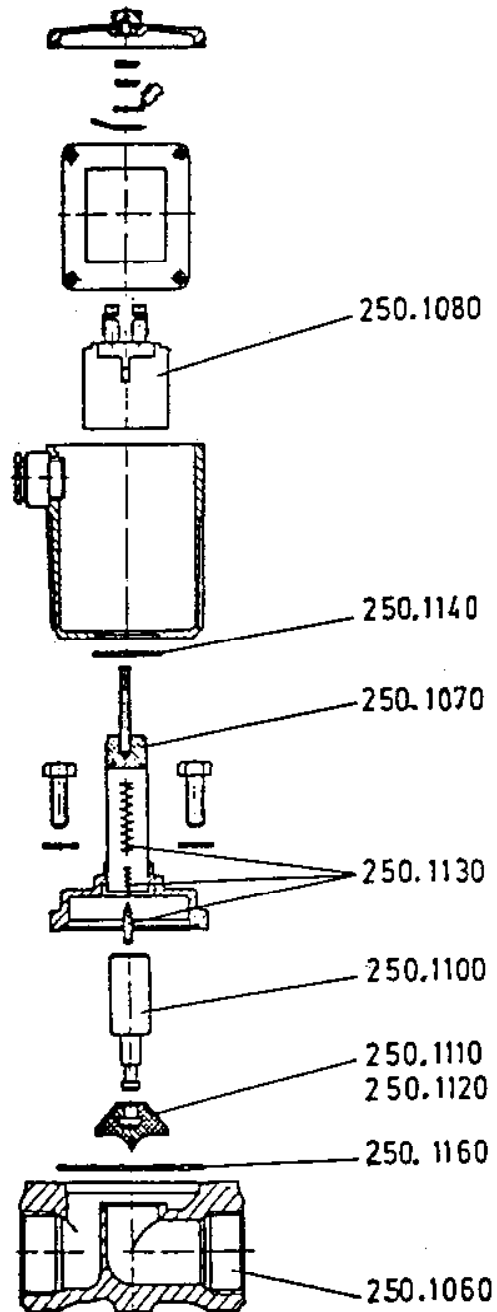
Magnetventil Wasserzulauf  
 Magnetic valve water supply  
 Vanne magnétique arrivée d'eau

— 230.1010 —

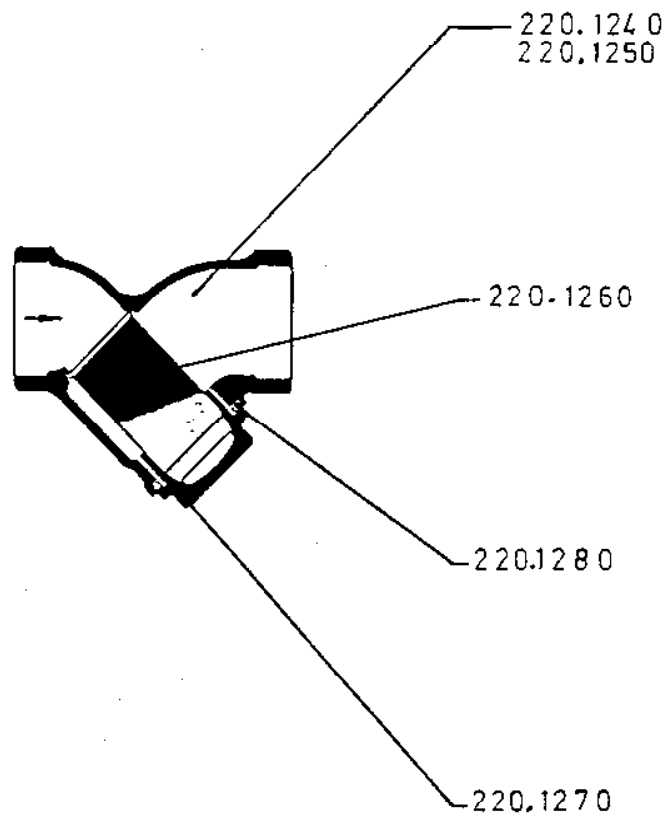


Kolbenventil  
 Piston valve  
 Vanne à piston

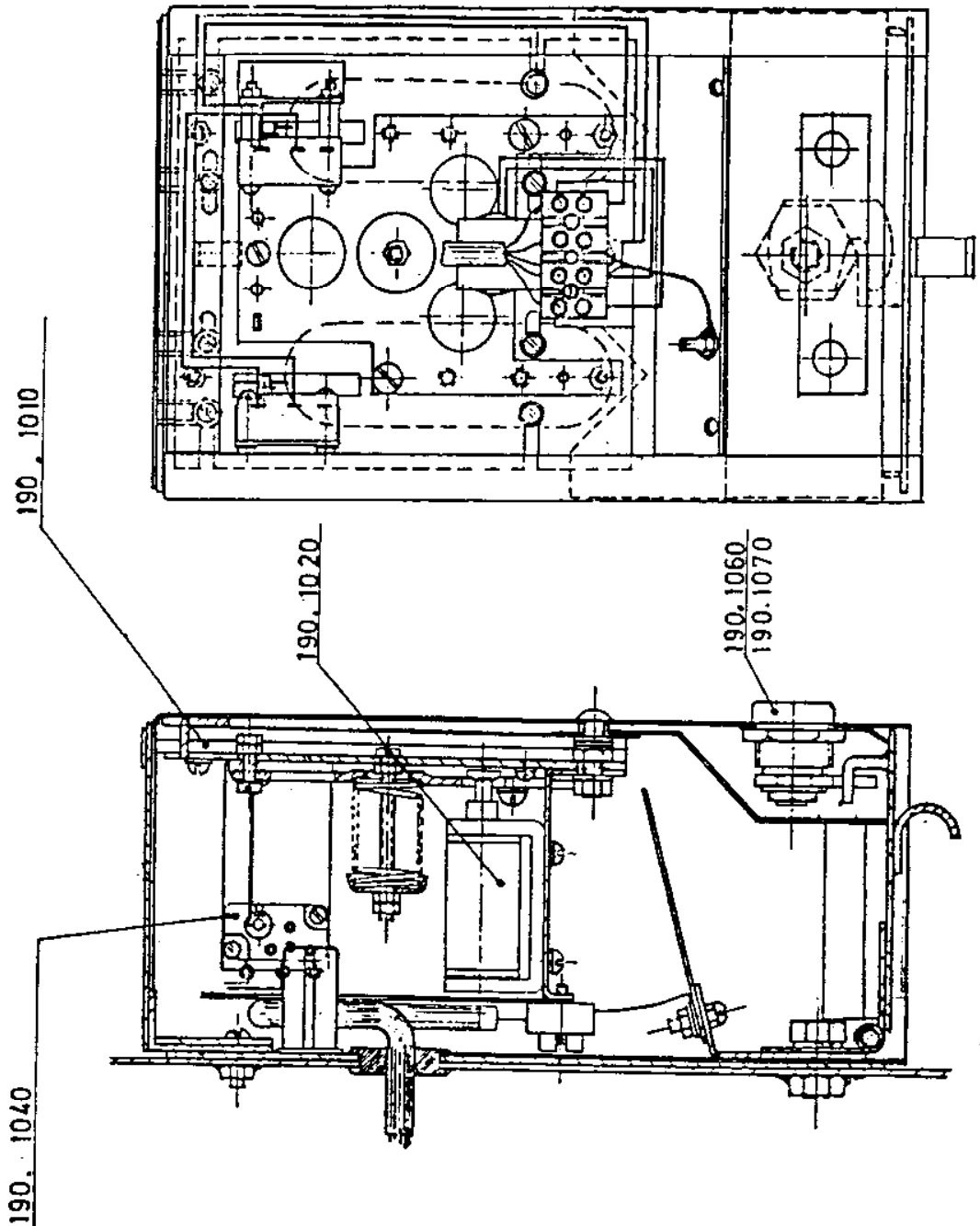
-250.1050-



Niederdruckdampfventil  
 Low pressure steam valve  
 Vanne à vapeur basse pression



Schmutzfänger  
Dirt screen  
Filtre



Münzgerät  
 Coin meter  
 Monnayeur

Seibt+Kapp GmbH&Co  
 Maschinenfabrik KG  
 71727 Erdmannhausen

FAS 7 Waschschleudermaschine  
 Gruppe: 190

Ausgabe 1/62-86

Bild Nr. 20

Teilenr.	Bezeichnung	Zeichnung
100. 1090	Gleitringpuffer imLagerkörper	105x70x25
100. 1110	Stützscheibe zum Gleit-ringpuffer 106x70x2	3900-100.26
100. 1200	Gegenring auf derTrommelachse (bei FAS 10/14 bis 1.76)	90x55x8
100. 1260	Lagerfett 1 kg	Alvania R3
100. 1270	Tube Klüber Fett	Isoflex NBU
100. 1280	1 kg Klüber Fett	Isoflex NBU
100. 1290	Waschmotor Fabr.Bauknecht	RFU 1.1/12-
100. 1300	SchleudermotorFabr. Bauknecht	RF 1.1/2-75
100. 1800	Abdichtbüchse zur Be-festigung des Lagerkörper an der Wanne32x12x8	5800-100.7
100. 1810	Dichtring zur Abdicht-büchse aus Neoprene 11x19x4	5800-100.30
100. 2030	Loctite Spezialkleberzur Sicherung von Schraubenverbindungen	blau 245
100. 2040	"Aktivator für ""Loctite""Spezialkleber 500 ml	
100. 2060	Lagerkörper	5800-100.
100. 2070	Zylinderrollenlager	NU 211
100. 2080	Rillenkugellager	6309-RS
100. 2090	Seegerring	J100x3
100. 2100	Stützscheibe 100x71x2	5800-100.13
100. 2110	Distanzbüchse 65x55x34	5800-100.8
100. 2120	Dichtring 66x58x4(hinter dem Gegenring)	5800-100.29
100. 2130	Dreiecksblech für Hauptlagerung	5800-111.5
100. 2140	Streben zum Lagerkörper(3 Stück erforderlich)	5800-111.16

<b>Teilenr.</b>	<b>Bezeichnung</b>	<b>Zeichnung</b>
<b>100 . 2150</b>	Lagerwerkzeug komplett für Hauptlagerung (leihweise)	
<b>100 . 2170</b>	Distanzbüchse 66x55x85	5800-101.10
<b>100 . 2440</b>	Keilriemenscheibe für Waschmotor 72	5800-110.26
<b>100 . 2450</b>	Keilriemenscheibe für Schleudermotor 232x104 Preis auf Anfrage	5800-111.24
<b>100 . 2460</b>	Satz = 2 Stück Schmal-keilriemen für Schleudermotor	9.5x1575
<b>100 . 2470</b>	Satz = 2 Stück Schmal-keilriemen für Waschmotor	9.5x1150
<b>100 . 2480</b>	Paßfeder auf der Trommelachse	12x8x50
<b>100 . 2490</b>	Wellenmutter mit Sicherungsblech 40 MB8 auf der Trommelachse	M 40x1.5
<b>100 . 2500</b>	Keilriemenscheibe 2-rillig auf der Trommelachse	5800-100.11
<b>100 . 2570</b>	Satz = 2 Stück Kugellager z. Waschmotor Fabr. Bauknecht u. Himmel 6205 ZC3	A 819
<b>100 . 2620</b>	Satz = 2 Stück Kugellager zum Waschmotor und Schleudermotor Fabr. Bauknecht	6205 ZC3
<b>100 . 2630</b>	Satz = 2 Stück Kugellager zum Schleudermotor Fabr. Himmel	6205 Z
<b>100 . 2730</b>	Dichtring im Lagerkörper Du 114 x 6	5800-100.28

<b>Teilenr.</b>	<b>Bezeichnung</b>	<b>Zeichnung</b>
<b>110. 1080</b>	Stoßdämpfer mit Distanzbüchsen zum Laugenbehälter ersetzt durch 110.1190	HD 8 S-V
<b>110. 1130</b>	Gummiblende zwischen Maschinenvorderwand und Laugenbehälter	78x2125x1
<b>110. 1160</b>	Aufhängefeder mit Befestigungsteile zum Laugenbehälter	
<b>110. 1190</b>	Stoßdämpfer mit Befestigungsmaterial	2896 GO



<b>Teilenr.</b>	<b>Bezeichnung</b>	<b>Zeichnung</b>
<b>120. 1060</b>	Hutmutter mit Unterleg-scheibe und Federring z. Befestigung d. Stirnwand(ab 7.1972)	M6 DIN 158
<b>120. 1080</b>	Klingeritdichtungen	6.4x10x2
<b>120. 1100</b>	Gummidichtung zurStirnwand (ab 7.1972)	8x8x2000
<b>120. 1130</b>	Gummidichtung zum Blechflansch aus Neoprene	114x54x4
<b>120. 1150</b>	Gummiring zum Thermostat-fühler 15 mm Ø	20x14x2
<b>120. 1170</b>	Blechflansch an derWannenrückwand für Thermostat 15 mm Ø	114x54x2
<b>120. 1190</b>	Befestigungsschraube zuBlechflansch aus Kuproduer	M6x15
<b>120. 1200</b>	Stiftschraube zur Be-festigung des Thermostat-fühler	SW 10x38
<b>120. 1230</b>	Tube Klebstoff zur Befestigung von Dichtungen	
<b>120. 1350</b>	Blechflansch an derWannenrückwand bei Dampf-heizung	5820-301.8

<b>Teilenr.</b>	<b>Bezeichnung</b>	<b>Zeichnung</b>
<b>130. 1080</b>	Kontaktstecker zurElektrode	
<b>130. 1090</b>	Kunststoffstopfen mitDichtung zur Elektroden- öffnung an der Wanne	17x37x8
<b>130. 1100</b>	Schwimmer mit Schwimmerstange und Sechskant- mutter	
<b>130. 1110</b>	Satz Elektrode mitDichtungen zum Wasser- stand	
<b>130. 1120</b>	Gummidichtung zurWasserstandselektrode	
<b>130. 1130</b>	Schwimmerhebel ohneQuecksilberschaltröhren	

<b>Teilenr.</b>	<b>Bezeichnung</b>	<b>Zeichnung</b>
<b>140. 1190</b>	Satz = 2 StückDichtungen zum Deckel zur Einspülung	
<b>140. 1200</b>	Satz = 2 StückDichtungen zwischen Stirnwand und Einspül-behälter	
<b>140. 1280</b>	Dichtung zwischen Ein-spülrohr und Wasch- mittelkasten	18x10x2
<b>140. 1290</b>	Spanner zum Deckel fürWaschmittelkasten	Typ 215 US
<b>140. 1300</b>	Kugelgriff schwarz zumSpanner	30 M8
<b>140. 1310</b>	Abdichtbüchse 16Øx6Øx5	5800-530.11
<b>140. 1320</b>	Dichtung zur Abdicht-büchse	11x5x3

Teilenr.	Bezeichnung	Zeichnung
150. 1100	Griffknopf zum Türarm für automatische Türöffnung (bei FAS 7 ab 1979)	3900-524.10
150. 1140	Schließkeil mit Schraubenzum Türarm (bei FAS 10 bis 1978)	25x12x25
150. 1690	Tube Klebstoff zur Befestigung von Dichtungen	
150. 1720	Beladetür mit Dichtungweiß ersetzt durch 150.1735 (ab 1979)	
150. 1730	Gummidichtung zur Beladetür weiß ersetzt durch 150.1740 (ab 1979)	
150. 1735	Beladetür mit Dichtungsschwarz (bis 1979) nicht mehr lieferbar	
150. 1740	Gummidichtung zur Beladetür schwarz (bis 1979)	
150. 1750	Beladetür ohne Dichtung nicht mehr lieferbar	
150. 1760	Türschraube starre Ausführung (bis 1979)	
150. 1770	1 Satz Gummidichtung zu Türschraube starre Ausführung (bis 1979)	
150. 1780	1 Satz Türschraubeschwenkbare Ausführung (ab 1979)	
150. 1790	1 Satz Gummidichtung zu Türschraube schwenkbare Ausführung (ab 1979)	
150. 1800	Türarm komplett mit Scharnierteile nicht mehr lieferbar	
150. 1810	Türarm (nur Blechteil)	5800-501.4
150. 1820	Sterngriff M 10 zum Türarm (bis 1979)	
150. 1830	Scharnierteile zum Türarm komplett nicht mehr lieferbar	
150. 1835	Scharnierkopf komplett	5800-501.10
150. 1840	Scharnierbüchse zum Türscharnier 16x134 nicht mehr lieferbar	5800-501.11
150. 1850	Scharnierbolzen mit Mutter 8x212	5800-501.13
150. 1910	Dichtung zum Scharnierkopf	18x8x4

Teilenr.	Bezeichnung	Zeichnung
160. 1040	Verriegelungsmagnet (bei FAS 10 ab 10.78)	WA 320 B3
160. 1050	Spule zum Verriegelungsmagnet WA320 B3 5%ED (bei FAS 10 ab 10.78)	
160. 1070	Führungsring zum Verriegelungsbolzen aus Polyamid	30x5
160. 1080	Betätigungsbolzen 8x48zum Mikroschalter im Verriegelungsgerät(bei FAS 10 ab 10.78)	5300-530.19
160. 1090	Isolierplättchen zumMikroschalter im Ver- riegelungsgerät	
160. 1100	Druckschalter ersetzt b"FAS 6;FAS 10/14; FEX16" durch 160.1650. Bei FAS 7durch 160.1670	kc
160. 1110	Drucktaste zumVerriegelungsgerät siehe 160.1100	DTa-s
160. 1120	Verriegelungsbolzen zumVerriegelungsgerät mit automatischer Türöffnung25x61	3900-533.20
160. 1130	Feder zum Verriegelungsbolzen für automatische Türöffnung	22x50x1.7
160. 1140	Mikroschalter zum Verriegelungsgerät ersetzt durch # 160.1520	G/VCF
160. 1160	Verriegelungsgerät komp	
160. 1210	Schließbügel mit Schrauzum Verriegelungsgerät (bei FAS 10 bis 10.78)	20x15x60
160. 1440	Tube Molykote-Pasteweiß	
160. 1520	Sicherheitsschalter zumVerriegelungsgerät Fabr. Burgess	BVMF
160. 1530	Abdichtbüchse 16Øx6Øx5	5800-530.11
160. 1540	Dichtung zur Abdicht-büchse	11x5x3
160. 1670	Schalter mit Deckel zumVerriegelungsgerät	

Teilnr.	Bezeichnung	Zeichnung
170. 1110	Programmgerät für Maschinenmit Tastenautomatik	
170. 1120	Programmwalze zumProgrammgerät	
170. 1130	Kupplung zur Programm-walze	25x 13
170. 1140	Mikroschalter FabrikatMarquardt zum Programm- gerät	1016.820.1
170. 1160	Wippenschalterbeleuchtet weiß	2-W.XII/522
170. 1170	Wippenschalterbeleuchtet gelb ersetzt durch 170.1160	2 WXII-1471
170. 1180	Synchronmotor fürProgrammablauf 1 U/h	1 U/h
170. 1190	Synchronmotor für Eil-gang 1 U/min	1 U/min
170. 1200	Synchronmotor fürProgrammablauf 1U/45 min	1 U/45min
170. 1210	Satz Kunststoffbe-festigungsteile zum Gehäuse der Steuerung	
170. 1220	Verzögerungsschaltgliedfür autom. Türöffnung ersetzt durch # 170.3580	
170. 1250	Schalterschütz ersetztdurch #170.2650 u. 2690 u. 2710 u. 2670	DIL 00-40
170. 1260	Schalterschütz ersetztdurch #170.2600 u. 2700	DIL 0- 11
170. 1300	Thermostat für Maschinenmit Tastenautomatik (bei FAS 10/14 ab 1972)	54 11995 02
170. 1320	Motorschutzrelais für dSchleudermotor 220 V ersetzt durch # 170.2560u.2600 u.(2720 oder 270	ZO- 12 6.7-1
170. 1340	Motorschutzrelais für dSchleudermotor 380 V ersetzt durch # 170.2550u.2600 u.(2720 oder 270	ZO-6.7 3.7-6
170. 1390	Umsteuergerät für Dreh-richtungswechsel des Waschmotor	S 10861 10
170. 1400	Synchronmotor zum Um-steuergerät Typ Saia (ab 7.79)	
170. 1420	Schutzrelais für denTürenriegelungsmagnet	ETA 6500-P
170. 1430	Sicherungshalter für dieSteuersicherung mit Schraubkappe	
170. 1440	Steuersicherung	2 Amp

Teilnr.	Bezeichnung	Zeichnung
170. 1450	Schraubkappe zum Sicherungshalter der Steuersicherung	
170. 1460	Steuerungsrelais Rapaeinpolig ersetzt d. # 170.3520	CW 10-001
170. 1470	Steuerungsrelais Rapazweipolig ersetzt d. 170.3520	CW 10-002
170. 1480	Steuerungsrelais Rapadreibpolig ersetzt d. 170.3520	CW 13-003
170. 1500	Quecksilberschaltröhre	1076-03-11
170. 1510	Befestigungsschelle zur Quecksilberschaltröhre mit Gummiring 10x14x8	48P
170. 1520	Gl.stromrel.3p.Fab.Eber ersetzt durch #170.3580, 3590,3600,3650,3660,3670,	41444
170. 1530	Signallampe gelb	SGF Z20/1Z
170. 1540	1 Satz = 6 Stück Elektrolytkondensatoren für Gleichstromrelais	EG 47-350
170. 1940	Niveau - Regler Fabr. Dold ersetzt durch 170.5250	ENE
170. 2000	Blindabdeckung für Wippenschalter ersetzt d. #170.2140	Z-Wi X 11/8
170. 2230	Widerstand	SKA 4.7 K O
170. 2240	Widerstand	KKA 470 Oh
170. 2260	Diode	DS 1.2- 15 A
170. 2550	Motorschutzrelais für dSchleudermotor 380 V	Z00-6 5.8 A
170. 2600	Schaltschütz DIL 0AM unHilfschalter 11S DIL M	DIL 0AM/11
170. 2630	Schaltschütz DIL 0AM und 2x Hilfschalter 11S DIL M	DIL 0AM/11
170. 2650	Schaltschütz DIL 00M-10	DIL 00M-10
170. 2670	Schaltschütz DIL 00M	DIL 00M
170. 2690	Adapterplatte zum Aus-tausch Schütz DIL 00AM gegen DIL 00 nach W 4477	3x54x70
170. 2700	Adapterplatte zum Aus-tausch Schütz DIL 0AM gegen DIL 0-11 nach W4474	3x68x85

<b>Teilenr.</b>	<b>Bezeichnung</b>	<b>Zeichnung</b>
<b>170. 2720</b>	Adapterplatte zum Aus-tausch Schütz DIL0 mit Schutzsch.Z0 gegen DIL0AMmit Schutzschalter Z00-	3x70x93 - W
<b>170. 2800</b>	Adapterplatte z. Aust.des Umsteuergerät Typ 10861 gegen 10958 nach W4490 u. W4492 (bis 10.7	3x50x70
<b>170. 3230</b>	Unwuchtschalter	
<b>170. 3520</b>	Steuerungsrelais vier-polig mit Stecksocket und BefestigungswinkelHC4 - AC	HC4 - AC 22
<b>170. 3580</b>	Verzögerungseinheit fürMaschinen mit Schwimmer mit Anleitung A 1272	
<b>170. 3660</b>	Verzögerungseinheit fürMaschinen mit Wasserstandselektrodenmit Anleitung A 1272	
<b>170. 5250</b>	Niveaumeßeinrichtung mit W 5879	



<b>Teilenr.</b>	<b>Bezeichnung</b>	<b>Zeichnung</b>
<b>180. 1010</b>	lfdm Anschlußkabel3x0.5 qmm	3x0.5
<b>180. 1020</b>	lfdm Anschlußkabel4x0.5 qmm	4x0.5
<b>180. 1030</b>	lfdm Anschlußkabel6x0.5 qmm	6x0.5
<b>180. 1040</b>	lfdm Anschlußkabel14x0.5 qmm	14x0.5
<b>180. 1060</b>	lfdm Anschlußkabel5x0.75 qmm	5x0.75
<b>180. 1080</b>	lfdm Anschlußkabel5x1.5 qmm	5x1.5
<b>180. 1100</b>	lfdm Anschlußkabel5x2.5 qmm	5x2.5

<b>Teilenr.</b>	<b>Bezeichnung</b>	<b>Zeichnung</b>
<b>190. 1010</b>	Führungsleiste zum Münzschacht 141 lg.	
<b>190. 1020</b>	Elektromagnet mit Anker	WB4 A6/20
<b>190. 1040</b>	Mikroschalter mit Kunststoffrolle	E 51-00 B
<b>190. 1050</b>	Mikroschalter ohne Kunststoffrolle	E 51- 00B
<b>190. 1060</b>	Zylinderschloß	STUV
<b>190. 1070</b>	Schlüssel zum Zylinder-schloß	

<b>Teilenr.</b>	<b>Bezeichnung</b>	<b>Zeichnung</b>
<b>200. 1020</b>	Ablaufpumpe mit Gehäusekomplett	
<b>200. 1030</b>	Ablaufpumpe ohne Pumpengehäuse mit O-Ring 60x3.5 mit Anleitung A 1175	
<b>200. 1040</b>	Flanschdeckel zum Pumpengehäuse	
<b>200. 1060</b>	Pumpenmotor mit Anleitung A 1175	RFU 0.09/2-
<b>200. 1070</b>	Rotor zum Pumpenmotor	
<b>200. 1080</b>	Satz Kugellager zum Pumpenmotor	6002 Z u. 62
<b>200. 1090</b>	Pumpenflügel	5300-830.6
<b>200. 1095</b>	Pumpenflügel Ausführung mit Innengewinde M8	"5300-830.6
<b>200. 1110</b>	O - Ring im Flansch zum Pumpengehäuse	60x 3.5
<b>200. 1120</b>	1 Satz Gleitringdichtung zur Ablaufpumpe mit Anleitung A 1175	
<b>200. 1130</b>	Teflonring zur Ablaufpumpe	
<b>200. 1460</b>	Satz = 3 Stück Zuganker M6x110 mit Mutter und Federring	5800-830.12
<b>200. 1470</b>	Pumpengehäuse ohne Flansch	5800-830.4

Teilenr.	Bezeichnung	Zeichnung
210. 1160	"Doppelmagnetventil 1/2""zur Waschmitteleinspülung m. Schlauchtüllen ersetztdurch # 210.1560/1570	01-1.010.71
210. 1170	"Magnetventil 1/2"" Fabr."Müller (vormontiert n. W4768)	1,01E+11
210. 1180	Druckfeder zwischenSpule und Oberteil (alle Typen Fabr. Mülle	H 210
210. 1190	Membrane zum Magnetventil# 210.1150/1160/1170/1550 1560/1570	WZ 70-29.02
210. 1200	Oberteil aus V2A- Blechzum Magnetventil # 210. 1150/1160/1170/1550/1560/1570/1400/1740/1820/185	W62- 14.03
210. 1210	Spule m. Stecker z. Magnet-ventil # 210.1150/1160/ 1170/1400/1440/1550/1560/1570/1405/1740	5275
210. 1220	Stecker z. Spule z. Magventil # 210.1150/1160/ 1170/1400/1440/1550/1560/1570/1405	2919
210. 1230	Plunger zum Magnetventil210.1150, 1160, 1170, 1550 1560, 1570, 1405	WZ 67-108.0
210. 1240	Druckfeder z. Plunger bVentil 210.1150/1160/1170 1400/1440/1550/1560/1570/1405/1740/1820/1850	W 36-19
210. 1250	Membrane zu Magnetventil"1/2"" Typ 1.009"	WZ 70-01-0
210. 1260	Plunger mit Feder zumMagnetventil 1/2 Typ 1009	WZ 67-02
210. 1570	"Doppelmagnetventil 1/2""zur Waschmitteleinspülung mit Schlauchtüllen	1.010.215-S

Teilenr.	Bezeichnung	Zeichnung
220. 1260	Edelstahlsieb zu Schmutzfänger # 220.1240/ 1250	"ES 1/2""

<b>Teilenr.</b>	<b>Bezeichnung</b>	<b>Zeichnung</b>
<b>230. 1010</b>	Schrägsitzventil Fabr.Bürkert ersetzt durch # 230.1310 und 230.1340	"251/A/13 1/
<b>230. 1020</b>	Unterteil zum Schrägsitz-ventil # 230.1010	1533-0001
<b>230. 1030</b>	Teflon- Dichtring zumVentilteller am Schräg- sitzventil # 230.1010	16x8x2
<b>230. 1040</b>	1 Satz Dachmanschettenzum Schrägsitzventil # 230.1010(6 Stück)	1533-105
<b>230. 1050</b>	O- Ring zum Schrägsitz-ventil	53x3.5
<b>230. 1060</b>	Nutring zum Kolben imSchrägsitzventil Fabr. Bürkert	1533-0073
<b>230. 1090</b>	Doppelnippel mit Lang-gewinde V2A	"1/2"" x 70"
<b>230. 1100</b>	Doppelnippel V2A	"1/2"" x 80"
<b>230. 1290</b>	Dampfdüse (bei Bestellung Dampf-druck angeben)	5920-300.5

<b>Teilenr.</b>	<b>Bezeichnung</b>	<b>Zeichnung</b>
<b>250. 1020</b>	Dampfdüse	5825-300.5
<b>250. 1050</b>	Magnetventil Fabr. "Bürkert 1/2"" ersetzt durch # 250.1390	208/A/13
<b>250. 1060</b>	Unterteil zum Magnet-ventil Typ 208 # 250.1050 (nur bei FAS 6/7/10)	1564-0006-0
<b>250. 1070</b>	Ventildeckel mit Rohrzum Magnetventil Typ 208 # 250.1050(nur bei FAS 6/7/10)	4801-1026-N
<b>250. 1080</b>	Spule zum MagnetventilTyp 208 # 250.1050 (nur bei FAS 6/7/10)	0480-3150-1
<b>250. 1090</b>	Plunger mit Dichtkegelzum Magnetventil Typ 208 u. Typ 480 (FAS 6/7/10)ersetzt durch # 250.110	
<b>250. 1100</b>	Plunger zum MagnetventilTyp 208 # 250.1050 (nur bei FAS 6/7/10)	0480-0086-0
<b>250. 1110</b>	Dichtkegel zum Plungerim Magnetventil Typ 208 # 250.1050(nur bei FAS 6/7/10)	4801-0056-0
<b>250. 1120</b>	Dichtkegel zum Plungerim Magnetventil Typ 480 (nur bei FAS 6/7/10)ersetzt durch # 250.111	
<b>250. 1130</b>	Feder mit Sift zumPlunger im Magnetventil Typ 208 # 250.1050(nur bei FAS 6/7/10)	0480-134-00
<b>250. 1140</b>	Dichtring 30x22x2 zwiscSpule u.Oberteil d.Magn.- Ventils Typ 208 #250.1050(nur bei FAS 6/7/10)	0480-107-00
<b>250. 1160</b>	Dichtring 45x37x2 zw.Ober-u.Unterteil d.Magn.- Ventils Typ 208 #250.1050(nur bei FAS 6/7/10)	1480-135-03
<b>250. 1390</b>	Magnetventil Fabr. "Bürkert 1/2""	256-A-12

<b>Teilenr.</b>	<b>Bezeichnung</b>	<b>Zeichnung</b>
<b>270. 1030</b>	Heizkörpersatz ohne Thermostatfühleranschluß, mit Befestigungsklammeru. Ringkabelschuh	4.5 KW
<b>270. 1040</b>	Heizkörper mit Anschluß für Thermostatfühler 15Ø mit Befestigungsklammeru. Ringkabelschuh	4.5KW
<b>270. 1140</b>	Stiftschraube zur Befestigung des Thermostat- fühler	SW 10x38
<b>270. 1150</b>	Befestigungsschraube zu Blechflansch aus Kuproduer	M6x15
<b>270. 1170</b>	Gummiring zum Thermostatfühler 15 mm Ø	20x14x2
<b>270. 1180</b>	Gummidichtung zum Blechflansch aus Neoprene	114x54x4
<b>270. 1190</b>	Klingeritdichtungen	6.4x10x2



Teilnr.	Bezeichnung	Zeichnung
280. 1010	lfdm Wasserschlauch 1/2"	"1/2"''''
280. 1020	lfdm Wasserschlauch 3/4"	"3/4"''''
280. 1050	lfdm Schlauch zur Waschmitteleinspülung	6x3.5
280. 1080	lfdm Dampfschlauch 1/2"	"1/2"''''
280. 1130	lfdm Saug- und Druck-schlauch für Wasserablauf	30x5.5
280. 1160	lfdm Kunststoffschlauchfür Preßluft	6x8
280. 1390	Formschlauch zwischenWanne und Pumpe 42x8x150x 250	5800-841.10
280. 1400	Formschlauch 32x6x240x1	5900-810.9
280. 1410	Schlauch zur Waschmitteeinspülung rechts	6x3.5x1750l
280. 1420	Schlauch zur Waschmitteeinspülung links	6x3.5x1335l
280. 1430	Belüftungsschlauch zumAblaufschlauch (Goldschlange)	"1/2"''x490lg"
280. 1440	Saug- und Druckschlauchzum Ablauf	30x5.5x730l
280. 1450	Saug- und Druckschlauchzum Ablauf	30x5.5x1150
280. 1460	Dampfschlauch	"3/4"''x 500lg
280. 1470	Belüftungsschlauch zurDampfdüse (Goldschlange)	"1/2"'' x 490l
280. 1820	Schlauch für WasserzulaufHeiß 3/4" x 530 lg	"3/4"''x 530lg
280. 2070	Verschlusskappe aus Gummifür Schlauchanschluß ersetzt durch 280.2810	"1/2"''''
280. 2645	lfdm Goldschlangeschlauch 1/2"	"1/2"''''
280. 2650	lfdm Goldschlangeschlauch 3/4"	"3/4"''''
280. 2660	lfdm Goldschlangeschlauch 1"	"1"''''
280. 2810	Verschlusskappe D 14 mmaus Silikon	

<b>Teilenr.</b>	<b>Bezeichnung</b>	<b>Zeichnung</b>
<b>290 . 1010</b>	Schlauchschelle	8- 14 mm
<b>290 . 1020</b>	Schlauchschelle	15- 24 mm
<b>290 . 1040</b>	Schlauchschelle	20- 32mm
<b>290 . 1050</b>	Schlauchschelle	26- 38 mm
<b>290 . 1060</b>	Schlauchschelle	32- 44 mm
<b>290 . 1070</b>	Schlauchschelle	38- 50 mm
<b>290 . 1080</b>	Schlauchschelle 50-70	50- 65 mm
<b>290 . 1250</b>	Kunststoffbefestigungs-band 300x5	T 50 I
<b>290 . 1330</b>	Schlauchtülle	"1/4""
<b>290 . 1340</b>	Schlauchtülle	"1/2""